



# VERNAZZA

◆ RESIDENZIALE ◆



# a i n s p i r a ç ã o

**Vernazza**, uma das joias de Cinque Terre, na Ligúria, Itália, é uma vila encantadora que personifica a harmonia entre história, natureza e beleza. Com suas casas coloridas sobre penhascos, vista para o Mar Mediterrâneo e ruas repletas de charme, Vernazza é reconhecida como um patrimônio mundial pela Unesco, símbolo de uma convivência perfeita entre pessoas e paisagens naturais. Sua atmosfera única inspira sonhos e encanta viajantes do mundo inteiro. Uma inspiração exuberante para o mais novo empreendimento da Treviso Engenharia.

**VERNAZZA**  
RESIDENZIALE

**TREVISIO**





VERNAZZA

◆ RESIDENZIALE ◆

treviso

📍 - [trevisoengenharia.com.br](https://www.trevisoengenharia.com.br)

Italy



## Militão Gomes

Projeto de Arquitetura



## Bia Campelo

Projeto de Paisagismo



## Larissa Catossi

Projeto de Interiores

# a concepção

O **Vernazza Residenziale** vai surpreender a todos pela grandiosidade e modernidade do projeto, que consiste em duas torres, norte e sul, com lazer entre elas, privilegiando a ventilação, conforto térmico e a sustentabilidade, além da vista incrível que abrange o mar e a lagoa. O projeto possui características externas que envolvem o verde e a tranquilidade, funcionalidade dos espaços integrados, conforto, privacidade e tem em seu entorno uma localização muito privilegiada.

O projeto paisagístico do **Vernazza Residenziale** busca criar espaços originais e integrados ao design arquitetônico. O uso de materiais, texturas e cores realça a experiência visual e sensorial. Jardins, áreas de convivência e caminhos paisagísticos promovem continuidade entre os espaços internos e externos, destacando o edifício. Assim, o paisagismo transforma o ambiente em um local harmonioso, funcional e esteticamente atrativo para os moradores.

Todo o projeto foi concebido com a ideia de criar ambientes harmoniosos e acolhedores, onde a madeira se destaca, trazendo calor e sofisticação. Elementos naturais, como pedras, fibras e plantas, reforçam a conexão com a natureza, enquanto a paleta de cores suaves proporciona leveza e tranquilidade. Cada detalhe foi pensado para transmitir conforto e bem-estar, resultando em um espaço equilibrado, elegante e convidativo.





RESIDENCIAL ITAMARACÁ II

RESIDENCIAL ILHA DO CONDE

RESIDENCIAL PIANCÓ

RESIDENCIAL PALERMO

EDIFÍCIO VENETO

**TREVISO**®

# A CONSTRUÇÃO

Fundada em 1995, a Treviso Engenharia tem suas raízes na tradição familiar e na inspiração europeia. O nome "Treviso" é uma homenagem à cidade italiana de mesmo nome, refletindo valores que unem história e modernidade.

Ao longo de quase 30 anos, a Treviso se destacou por empreendimentos inovadores, como o Biadene Home Office, que

combina design sofisticado e funcionalidade. A influência europeia, presente nos nomes dos projetos, reforça o compromisso em oferecer beleza e qualidade.

Com duas gerações atuando juntas, a Treviso Engenharia celebra em 2025 três décadas de excelência, mantendo seu propósito de realizar sonhos e construir histórias.



EDIFÍCIO BIADENE



ALTOS DOS SÃO FRANCISCO



# a localizaçãO

Perto de tudo que há de melhor

- 1 LAGOA DA JANSEN
- 2 PENÍNSULA
- 3 AV. DOS HOLANDESES
- 4 TV MIRANTE(Globo)
- 5 EMPÓRIO FRIBAL
- 6 PONTA D'AREIA
- 7 PREMIER HOTEL
- 8 STOP WAY HOTEL
- 9 CHAMPS MALL
- 10 ESPIGÃO



## VERNAZZA RESIDENZIALE

Rua Coronel Amorim, n° 06, qd 25,  
Bairro: Ponta D'Areia, São Luis - MA

VERNAZZA  
RESIDENZIALE

treviso

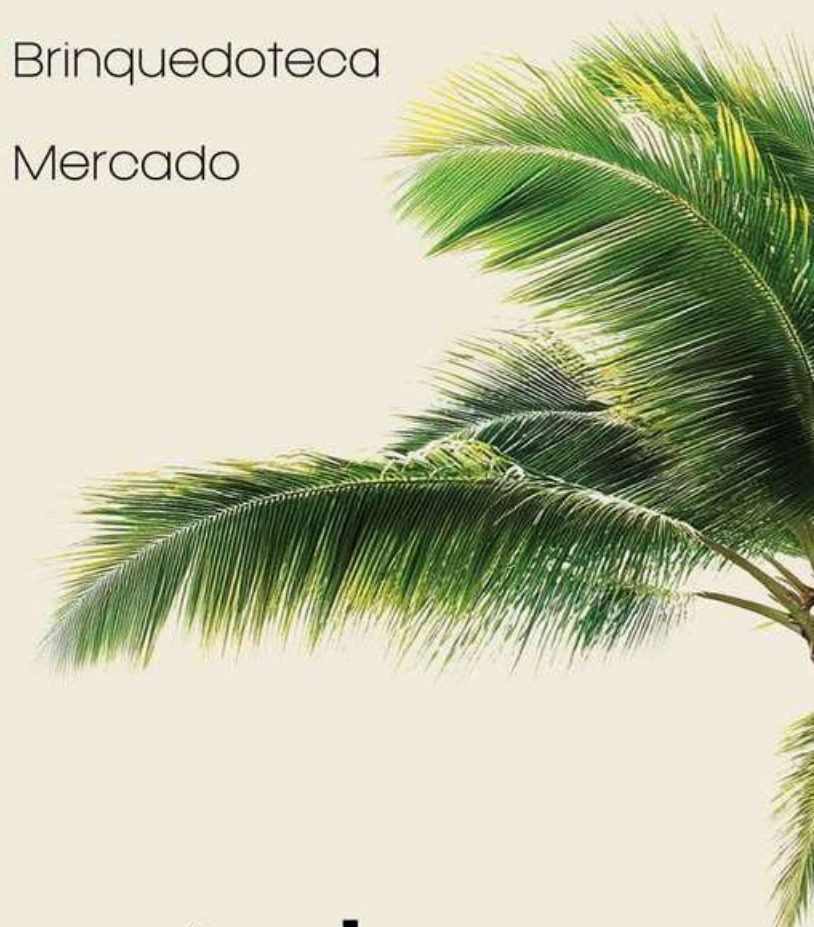


# O prédio

- ◆ 2 torres
- ◆ 15 pavimentos tipo
- ◆ 1 pavimento terreo
- ◆ 2 pavimentos garagem
- ◆ 1 pavimento pilotis
- ◆ 2 vagas de garagem por apto
- ◆ 4 aptos por andar
- ◆ Área de lazer completa
- ◆ Salão de festas
- ◆ Espaço Gourmet
- ◆ Coworking
- ◆ Spa
- ◆ Espaço Mulher
- ◆ Academia
- ◆ Salão Gourmet
- ◆ Sauna
- ◆ Quadra de Areia
- ◆ Playground
- ◆ Quadra Poliesportiva
- ◆ Piscina e Area de Apoio
- ◆ Salão de Festas Kids
- ◆ Brinquedoteca
- ◆ Mercado

VERNAZZA  
RESIDENZIALE

TREVISO



# P I L O T I S

- 1 Academia
- 2 Espaço Mulher
- 3 SPA
- 4 Coworking
- 5 Espaço Gourmet
- 6 Salão Gourmet
- 7 Salão de Festas
- 8 Sauna
- 9 Apoio Sauna
- 10 Mercado
- 11 Brinquedoteca
- 12 Salão Kids
- 13 Área de Vivência
- 14 Depósito
- 15 Cozinha
- 16 WC Masculino
- 17 WC Feminino
- 18 WC PCD Masc.
- 19 WC PCD Fem.
- 20 DML
- 21 PET PLACE



VERNAZZA  
RESIDENZIALE

treviso

PILOTIS

# S O F I S T I C A Ç Ã O

## E FUNCIONALIDADE

O Pavimento Pilotis é um reflexo da harmonia entre elegância e praticidade. Projetado para oferecer conforto e conveniência, este espaço conta com áreas amplas e bem planejadas, perfeitas para o convívio e a circulação dos moradores. Além disso, sua arquitetura permite uma conexão fluida com o entorno, proporcionando leveza e integração. No Vernazza, cada detalhe, inclusive o pilotis, é pensado para elevar sua experiência de viver bem.



Perspectivas meramente ilustrativas

VERNAZZA  
RESIDENZIALE

TREVISO

UM MERGULHO EM

COMFORTO

E ESTILO

No **Vernazza Residenziale**, a piscina é mais que um espaço de lazer:

é um convite ao relaxamento e à convivência. Conectada à área de lazer das duas torres, é o cenário ideal para aproveitar a qualidade de vida que você sempre desejou.



Persepolis Interamente Administradas

VERNAZZA  
RESIDENZIALE

treviso.

# p l a y g r o u n d

No **Vernazza Residenziale**,

o playground é onde a alegria das crianças ganha vida.

Um espaço seguro e com muito conforto, num ambiente agradável e ornado com muito verde.



Percepções meramente ilustrativas



VERNAZZA  
RESIDENZIALE

tREVISO

# QUADRAS ESPORTIVAS



VERNAZZA  
RESIDENZIALE

TREVISO

Perspectivas meramente ilustrativas

SALÃO

# G O U R M E T

Já dá até pra sentir um cheirinho de churrasco, um gostoso bate papo com familiares, amigos, e onde você pode demonstrar suas habilidades com pratos deliciosos que fazem toda a diferença nos bons momentos da vida.



VERNAZZA  
RESIDENZIALE

TREVISO



# A c a d e m i a

Perspectivas meramente illustrativas



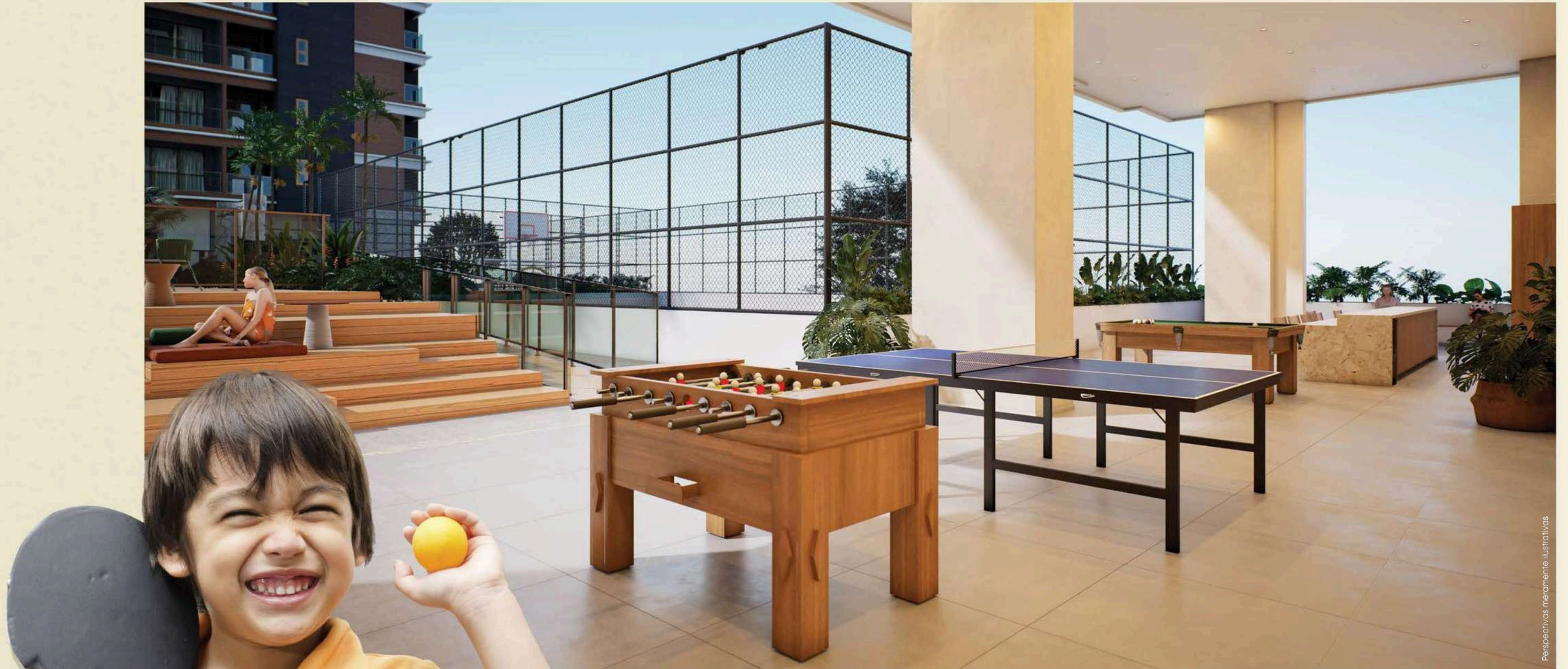
VERNAZZA  
RESIDENZIALE

TREVISO



ÁREA DE

# VIVÊNCIA



Perspectivas meramente ilustrativas

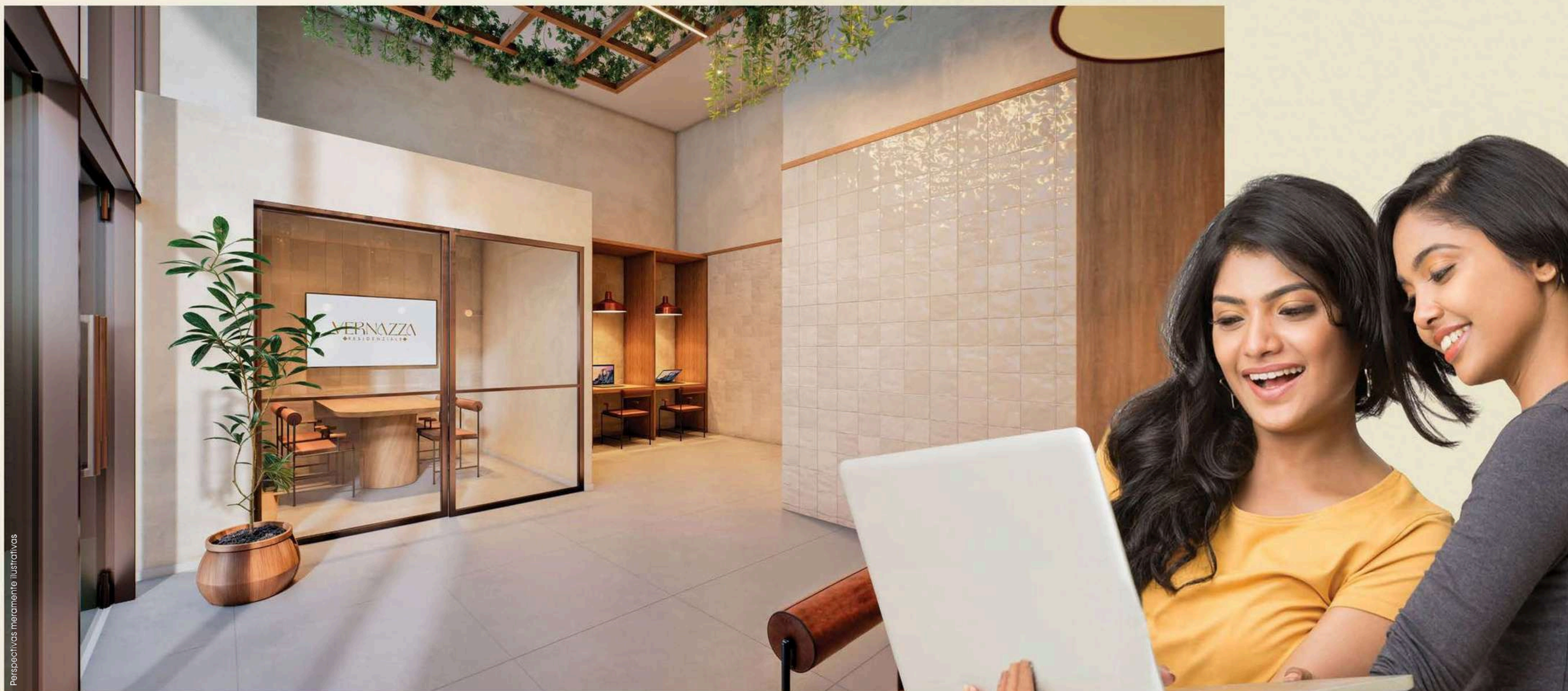


VERNAZZA  
RESIDENZIALE

TREVISO



# COWORKING



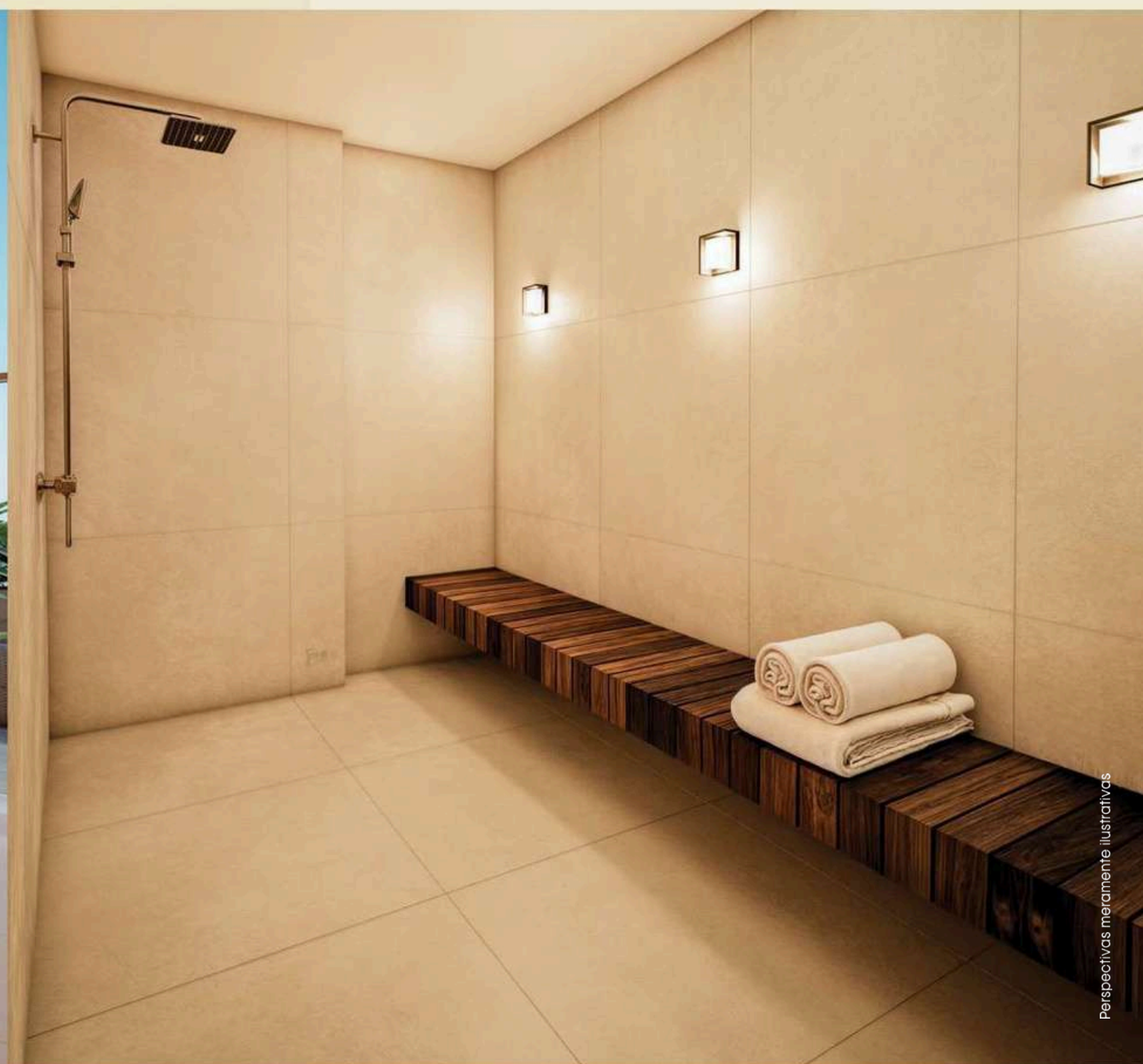
Perspectivas meramente ilustrativas

**VERNAZZA**  
RESIDENZIALE

**tREVISO**



S a u n a



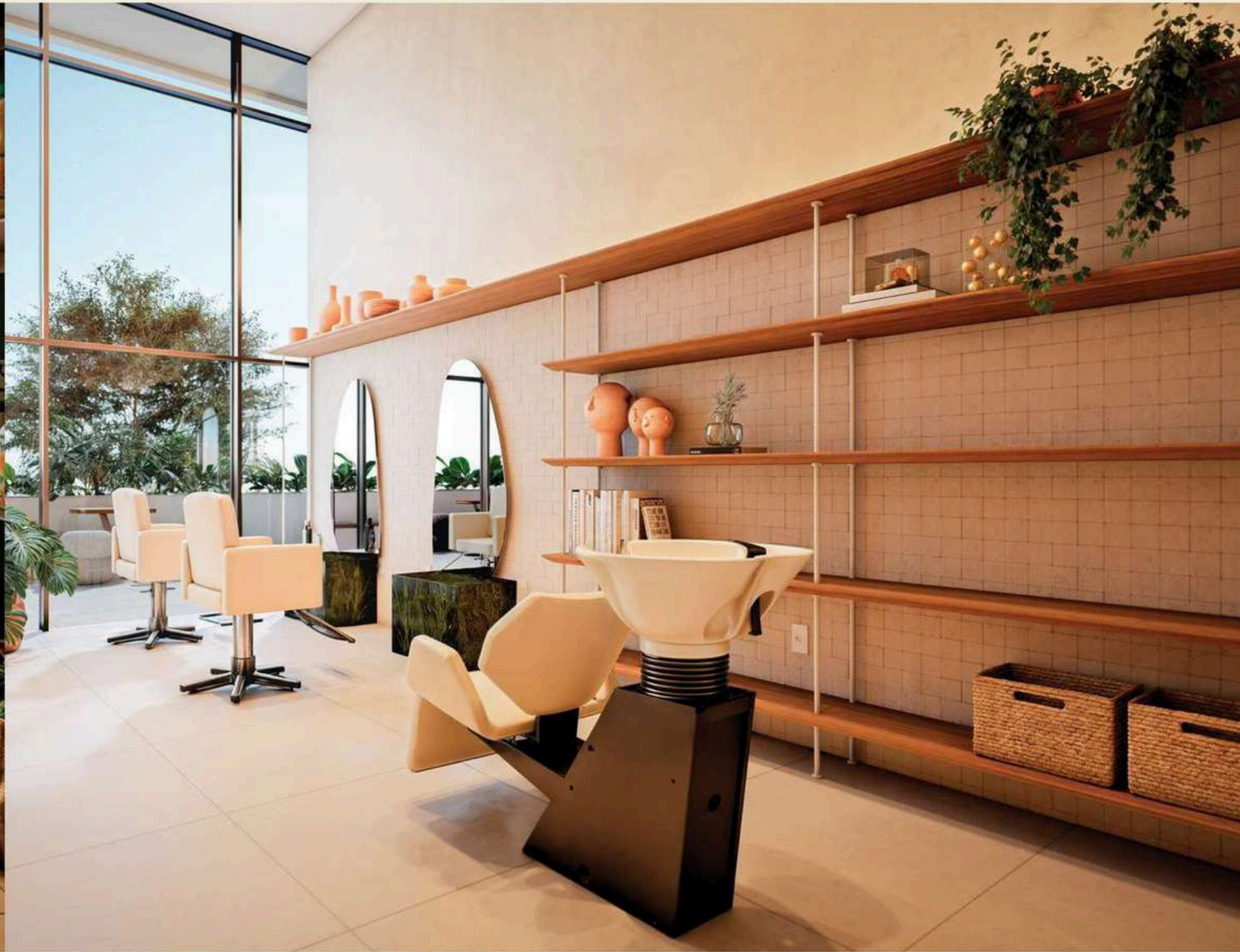
S P A

VERNAZZA  
RESIDENZIALE

TREVISO



# BEAUTY



# mercado

VERNAZZA  
RESIDENZIALE

TREVISI



# SALÃO Kids



Perspective meramente illustrativa

VERNAZZA  
RESIDENZIALE

TREVISO



# brinquedoteca



# PET PLACE



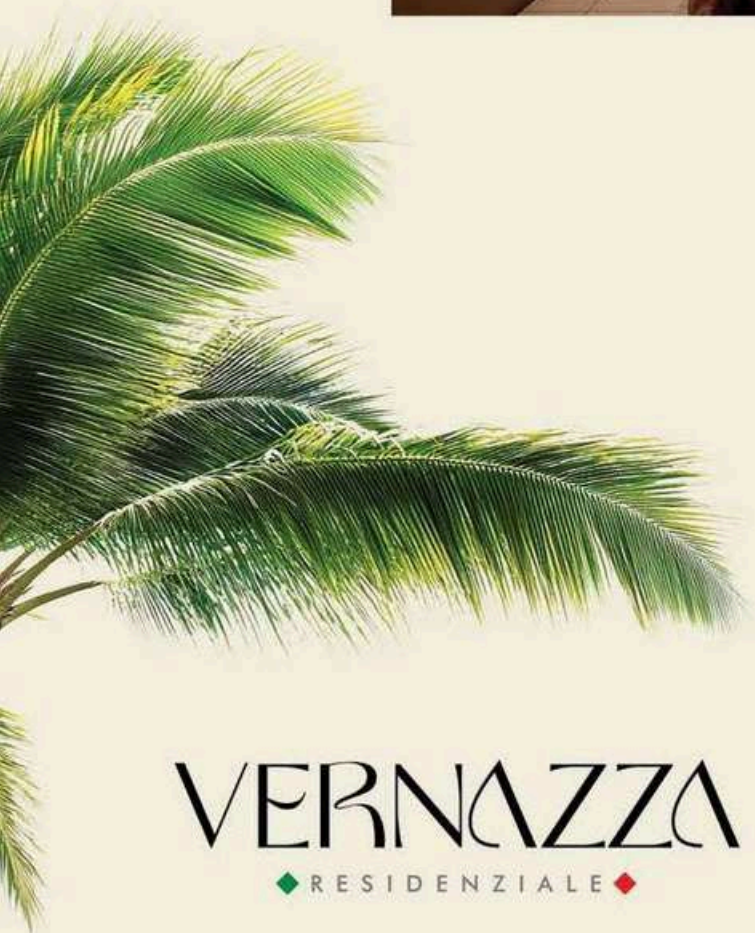
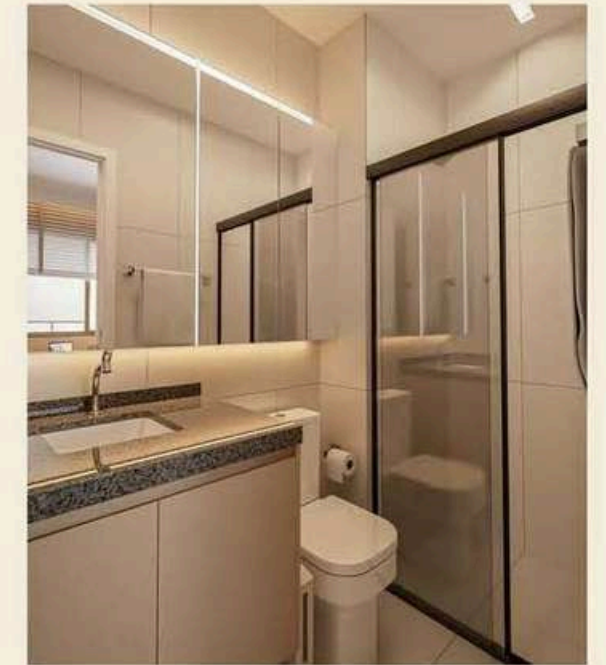
Perspectivas meramente illustrativas



VERNAZZA  
RESIDENZIALE

TREVISO

# O apartamento

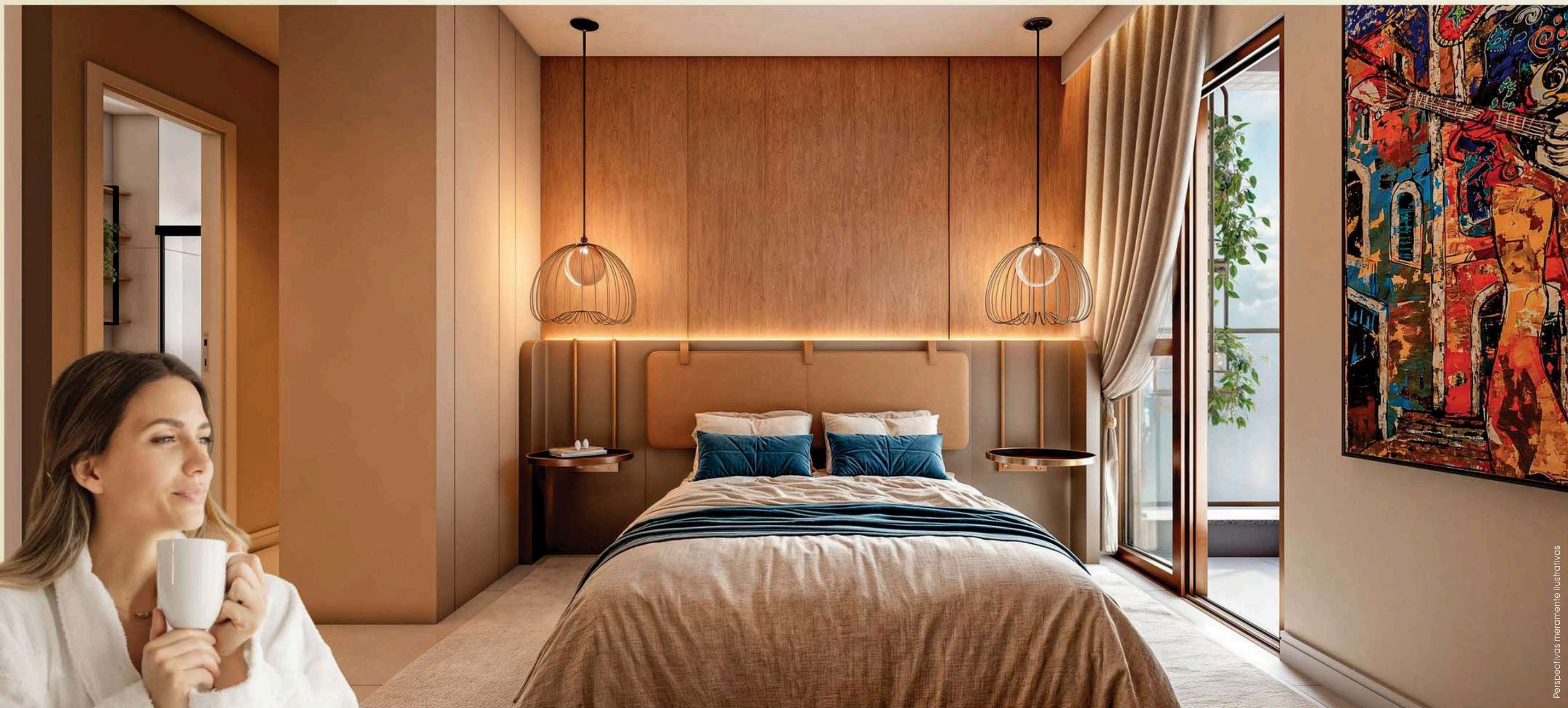
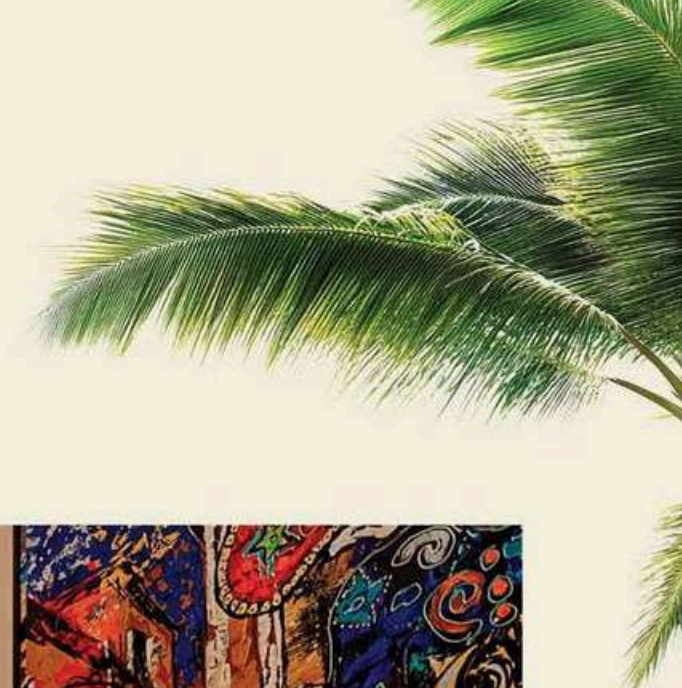


**VERNAZZA**  
RESIDENZIALE

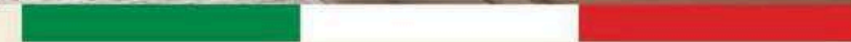
**treviso**



# SUITE MASTER



Perspectivas meramente ilustrativas

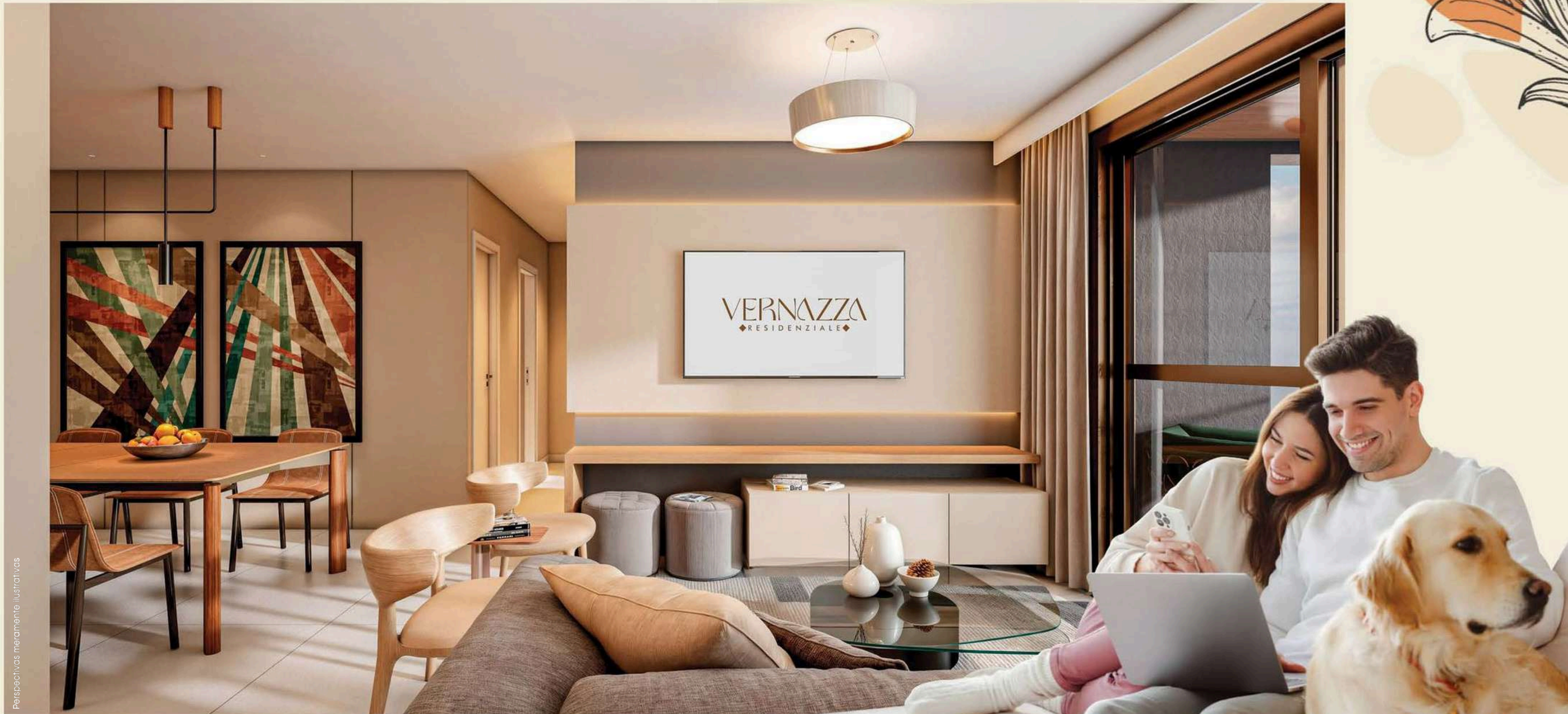


VERNAZZA  
RESIDENZIALE

TREVISO

SALA

# ESTAR / JANTAR



Persepolis meramente ilustrativa

**VERNAZZA**  
RESIDENZIALE

**TREVISO**



# C O Z I N H A COM ÁREA DE SERVIÇO



Perspectivas meramente ilustrativas

VERNAZZA  
RESIDENZIALE

TREVISO

# varanda

SALA



VERNAZZA  
RESIDENZIALE

treviso.

# varanda

SUITE



Perspectivas meramente ilustrativas



Apartamento

**130,49m<sup>2</sup>**

APTO TIPO N 1

- ◆ Sala estar/jantar
- ◆ Varanda
- ◆ 3 Suites
- ◆ Varanda na Suite Master
- ◆ Lavabo
- ◆ Quarto de Serviço
- ◆ Banheiro de Serviço
- ◆ Cozinha/Área de Serviço
- ◆ Área Técnica
- ◆ Jardineira

**VERNAZZA**  
◆ RESIDENZIALE ◆

**treviso.**





Apartamento  
**130,00m<sup>2</sup>**  
APTO TIPO N 2

- ◆ Sala estar/jantar
- ◆ Varanda
- ◆ 3 Suites
- ◆ Varanda na Suite Master
- ◆ Lavabo
- ◆ Quarto de Serviço
- ◆ Banheiro de Serviço
- ◆ Cozinha/Área de Serviço
- ◆ Área Técnica
- ◆ Jardineiras

**VERNAZZA**  
RESIDENZIALE

**TREVISO**





Apartamento

**87,98m<sup>2</sup>**

APTO TIPO S1

- ◆ Sala de estar/jantar
- ◆ Varanda
- ◆ 2 Suites
- ◆ 1 Suite Reversível
- ◆ Varanda na Suite Master
- ◆ Cozinha/Área de Serviço
- ◆ Área Técnica
- ◆ Jardineira

**VERNAZZA**  
◆ RESIDENZIALE ◆

**TREVISO**





Apartamento

**90,10m<sup>2</sup>**

APTO TIPO S 2

- ◆ Sala de estar/jantar
- ◆ Varanda
- ◆ 2 Suites
- ◆ 1 Suite Reversível
- ◆ Varanda na Suite Master
- ◆ Cozinha/Área de Serviço
- ◆ Área Técnica
- ◆ Jardineira

**VERNAZZA**  
◆ RESIDENZIALE ◆

**TREVISO**



# VERNAZZA DIFERENCIAIS

- ◆ REUSO DE ÁGUA DE AR-CONDICIONADO E DA DRENAGEM DAS ÁGUAS PLUVIAIS DA COBERTURA
- ◆ PLACAS FOTOVOLTAICAS PARA GERAÇÃO DE ENERGIA
- ◆ INFRAESTRUTURA ELÉTRICA SECA PARA CARREGAMENTO DE CARRO ELÉTRICO DOS APARTAMENTOS
- ◆ 7 VAGAS DO CONDOMÍNIO COM CARREGADOR DE CARRO ELÉTRICO INSTALADO
- ◆ SALA PARA DELIVERY
- ◆ ÁREA DE LAZER ELEVADA
- ◆ MEDIDORES DE ÁGUA, GÁS E ENERGIA INDIVIDUALIZADOS
- ◆ ÁREAS COMUNS ENTREGUES EQUIPADAS, DECORADAS E COM PAISAGISMO
- ◆ PORTE-COCHERE NA ENTRADA DE PEDESTRES

VERNAZZA  
RESIDENZIALE

treviso



# VERNAZZA

◆ RESIDENZIALE ◆

Incorporadora e Construtora

## CREVISO

Empresa Associada

**ADEMIMA** ASSOCIAÇÃO DE DIRIGENTES DE EMPRESAS DO MERCADO IMOBILIÁRIO

Conforme determina o art. 32 da Lei N° 4591/64, esse empreendimento possui Registro de Incorporação (RI) no R.02 da matrícula CNM: 0297022.0133539-13 do 1° Cartório do Registro de Imóveis de São Luis/MA\*

De acordo com a Lei 8.078/90 informamos que as ilustrações deste material têm caráter exclusivamente promocional. Decoração meramente ilustrativa. Móveis, decoração, equipamentos e materiais representados nas ilustrações e plantas não constituem parte integrante do contrato. O empreendimento será entregue conforme indicado no memorial descritivo, podendo haver modificações do projeto.

Arquiteto



Gestor de Projetos



Arquiteta Paisagista

bia campelo  
PAISAGISMO

Arquiteta de Interiores



Ilustrador 3D



Projetista Estrutural



Projetista de Fundações



Projetista Complementar



LICENÇA DE INSTALAÇÃO N° 01/2025  
ALVARÁ DE CONSTRUÇÃO N° 00226/2024  
REGISTRO DE INCORPORAÇÃO N° R.02/133.539

