



I

T

A

I

G

A

R

A

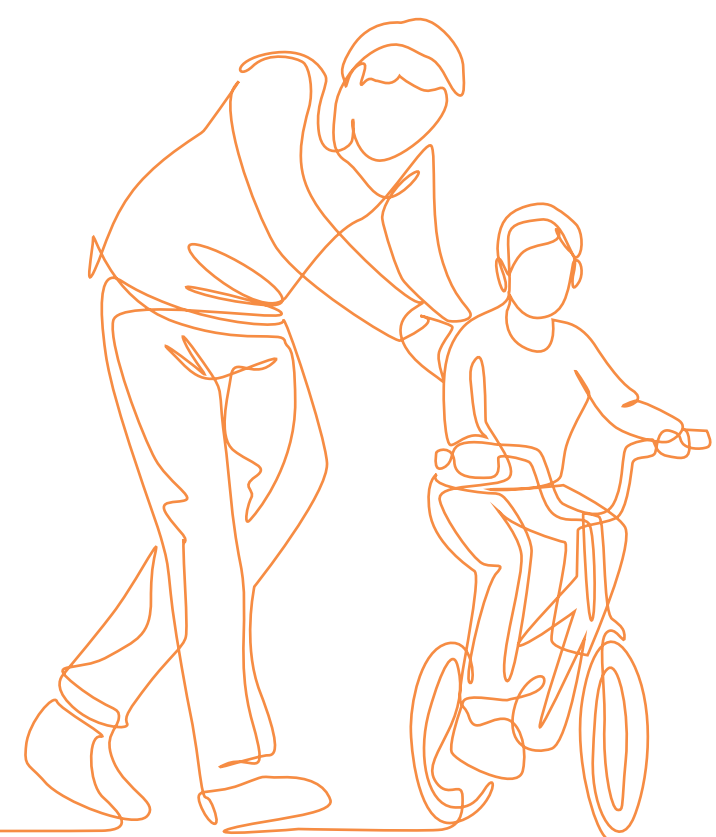




DÊ MAIS VIDA AO SEU TEMPO.



**SEU TEMPO  
DEDICADO A VOCÊ.  
SUA VIDA  
DEDICADA AO  
QUE REALMENTE  
IMPORTA.**



**VIVER ONDE A VIDA  
ACONTECE.  
DESCUBRA ESSA  
NOVA TENDÊNCIA.**

A vida moderna trouxe novos anseios e aspirações.

Em lugar do trabalho no escritório, o trabalho ao lado da família.

Em lugar dos espaços fechados, áreas abertas e ensolaradas.

Em lugar do tempo perdido no trânsito, o tempo para o que realmente importa. Com quem realmente importa.





SEU MUNDO  
MAIS PERTO.  
SUA VIDA  
MAIS FÁCIL.



MOBILIDADE



EXPERIÊNCIAS



BEM-ESTAR

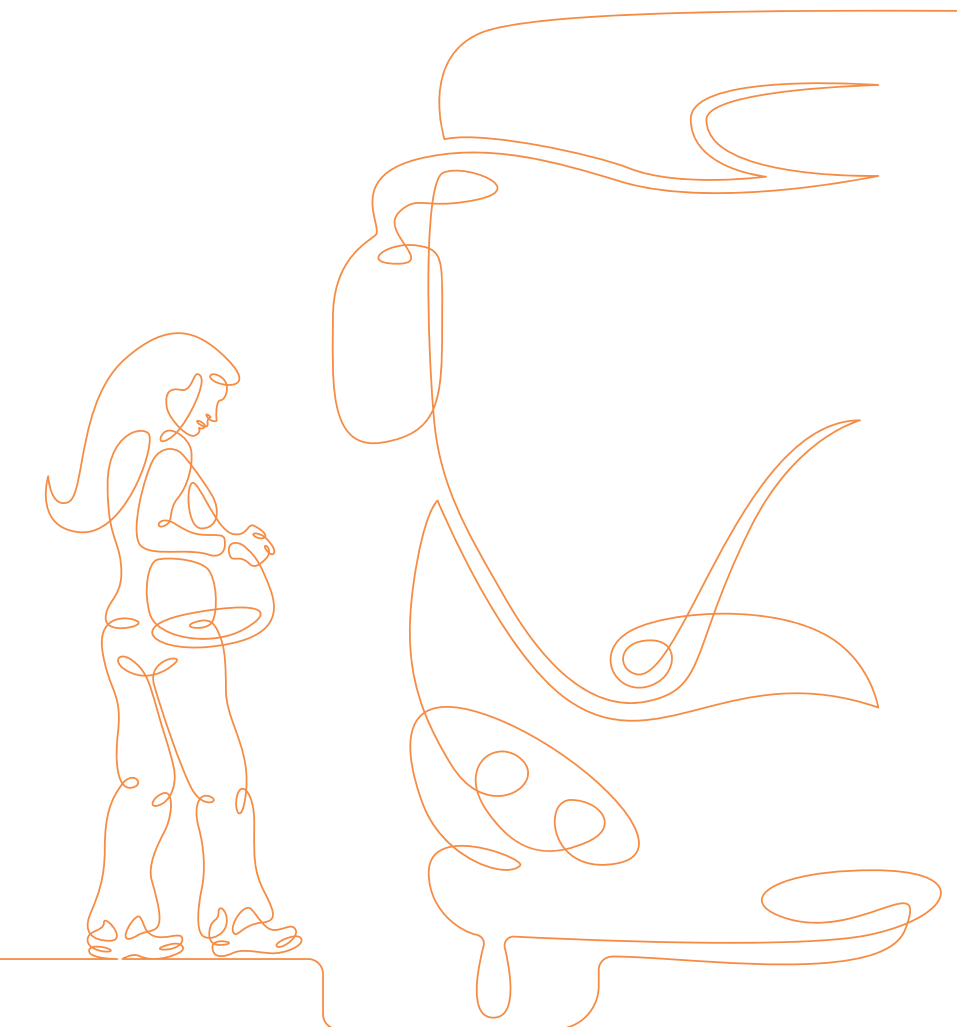


## MUITO MAIS MOBILIDADE NO SEU DIA A DIA.

O Move foi pensado em cada detalhe para integrar o seu estilo de vida ao lugar onde você vive.

Um empreendimento do seu jeito, em um bairro do seu jeito.

Com escolas, bancos, farmácias, clínicas e supermercados a uma curta caminhada de distância.

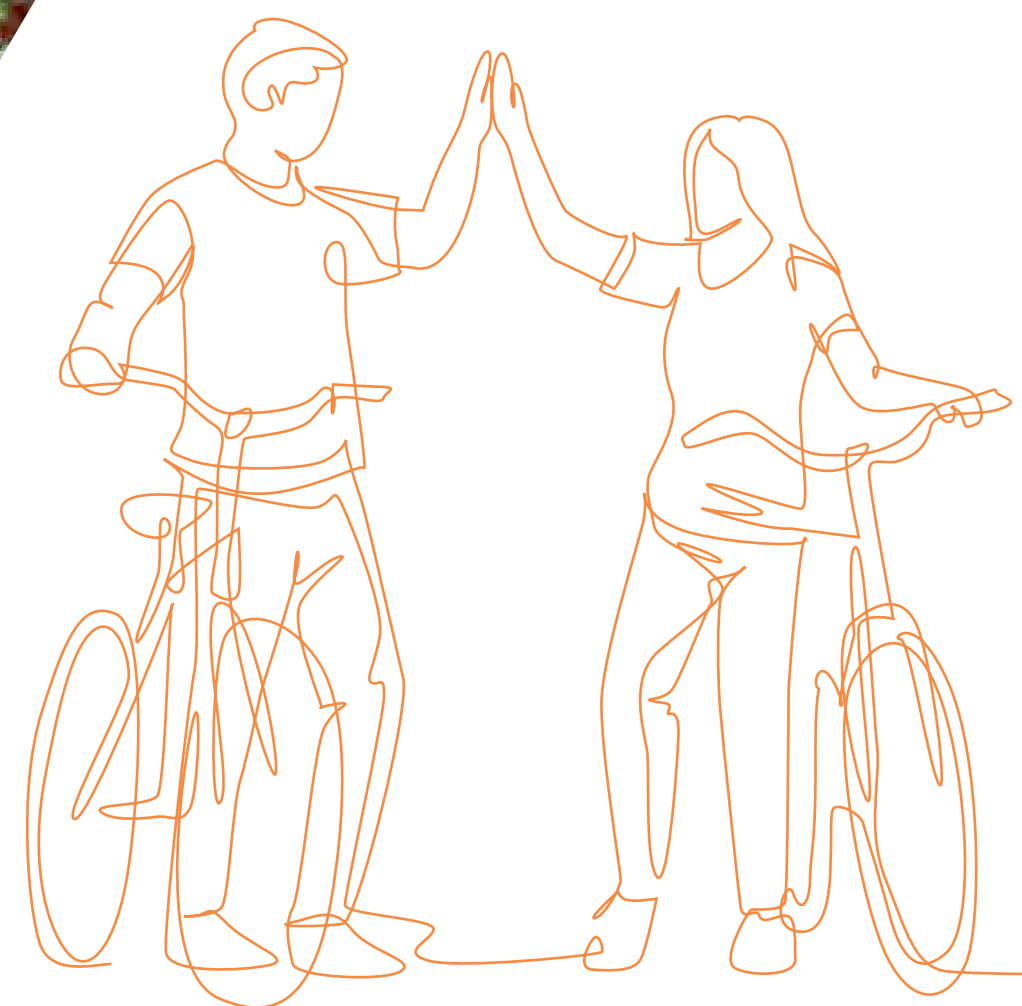


Próximo ao futuro BRT





**CURTA EXPERIÊNCIAS,  
COMPARTILHE  
MOMENTOS.**



Tome um café com os amigos na Praça Ana Lúcia Magalhães.

Confira as novidades e curta a gastronomia no Shopping Paseo.

Aproveite as facilidades do Shopping Itaipara, Pituba Parque Center, Boulevard 161 e muito mais.





## IMAGINE TER UM PLAYGROUND DE 7 MIL M<sup>2</sup>. NO MOVE VOCÊ TEM.

O Move fica em frente à Praça Myriam Fraga. Um espaço maravilhoso, com 7.000 m<sup>2</sup> e estrutura completa para passear com as crianças e o pet, ao lado do Colégio Girassol.

O Move também fica perto da Praça Ana Lúcia Magalhães e do Parque da Cidade, perfeitos para você manter a forma, respirar ar puro e vivenciar a natureza.



Praça Myriam Fraga

## SUA MORADA MOVIDA A PRATICIDADE.

A Sertenge convida você para uma nova descoberta.

Um conceito que traduz em conforto  
e praticidade as exigências da vida moderna.

Conectado com os novos tempos.  
Inspirado no seu bem-estar.



**MOVE**  
I T A I G A R A

**MOVE. VOCÊ VIZINHO DE TUDO.**

No coração do Itaigara, um jeito charmoso e moderno de viver o que o Itaigara tem de melhor.

Cercado de tudo que você precisa para ficar em harmonia com o seu estilo de vida.





PISCINA COM RAIA PARA VIVER EM BOA FORMA.

# PISCINA COM RAIA DE 20M, PISCINA ADULTO COM DECK MOLHADO E PISCINA INFANTIL.

Em atenção à Lei 4.591/64, de 16/12/64, informamos que todas as características e imagens do empreendimento, inseridas nesta peça publicitária, têm caráter meramente ilustrativo e promocional. Todas as ilustrações são representações artísticas, podendo sofrer alterações de cor, textura, acabamento e composição. Os móveis, equipamentos e adornos fazem parte da decoração, mas não estão inclusos no preço do imóvel.



Representação meramente ilustrativa, sujeita a mudanças.

Representação meramente ilustrativa, sujeita a mudanças.



SUA VIDA NO SEU RITMO.

# SPORT BAR E SALÃO DE JOGOS. ESPAÇOS SOB MEDIDA PARA SE DIVERTIR.

Ambientes que promovem  
a integração de um jeito  
descontraído.



A vibrant children's playground set within a courtyard. The play area features a red and yellow checkered rubber mat with a red boat-shaped rocker and a green dinosaur-shaped rocker. In the background, there is a colorful play structure with slides and a small white playhouse with a red roof. The area is surrounded by lush greenery, including several palm trees and a large wooden planter box with a wooden bench. The scene is set against a backdrop of a modern building with a white grid-patterned wall and a blue sky with light clouds.

**PARQUE INFANTIL COM ESTRUTURA COMPLETA.**

BRINQUEDOTECA E  
ESPAÇOS PROJETADOS  
PARA A CRIANÇA  
SE SENTIR À VONTADE.



**VIVA SEMPRE EM MOVIMENTO. APROVEITE CADA SEGUNDO.**

Em atenção à Lei 4.591\64, de 16\12\64, informamos que todas as características e imagens do empreendimento, inseridas nesta peça publicitária, têm caráter meramente ilustrativo e promocional. Todas as ilustrações são representações artísticas, podendo sofrer alterações de cor, textura, acabamento e composição. Os móveis, equipamentos e adornos fazem parte da decoração, mas não estão inclusos no preço do imóvel.



Área fitness desenvolvida por Bruno Barros, profissional com mais de 30 anos de experiência em fisiologia e treinamento desportivo, produção de eventos e montagem de espaços fitness.



**FITNESS COM ESPAÇO FUNCIONAL & CROSSFIT.**

**ON/O FOCO**  
**ON/O MOTIVAÇÃO**

**SUA MALHAÇÃO ACABA DE GANHAR UM UPGRADE.**

WELLNESS, ESTAR EXTERNO  
E ESPAÇO SAÚDE.  
VOCÊ COM TEMPO PARA VOCÊ.

Relaxe o corpo e reequilibre  
a mente em ambientes que  
promovem o bem-estar.



**ESPAÇO WELLNESS.**  
PERFEITO PARA  
ALIVIAR AS TENSÕES  
DO DIA-A-DIA.



Representação meramente ilustrativa, sujeita a mudanças.

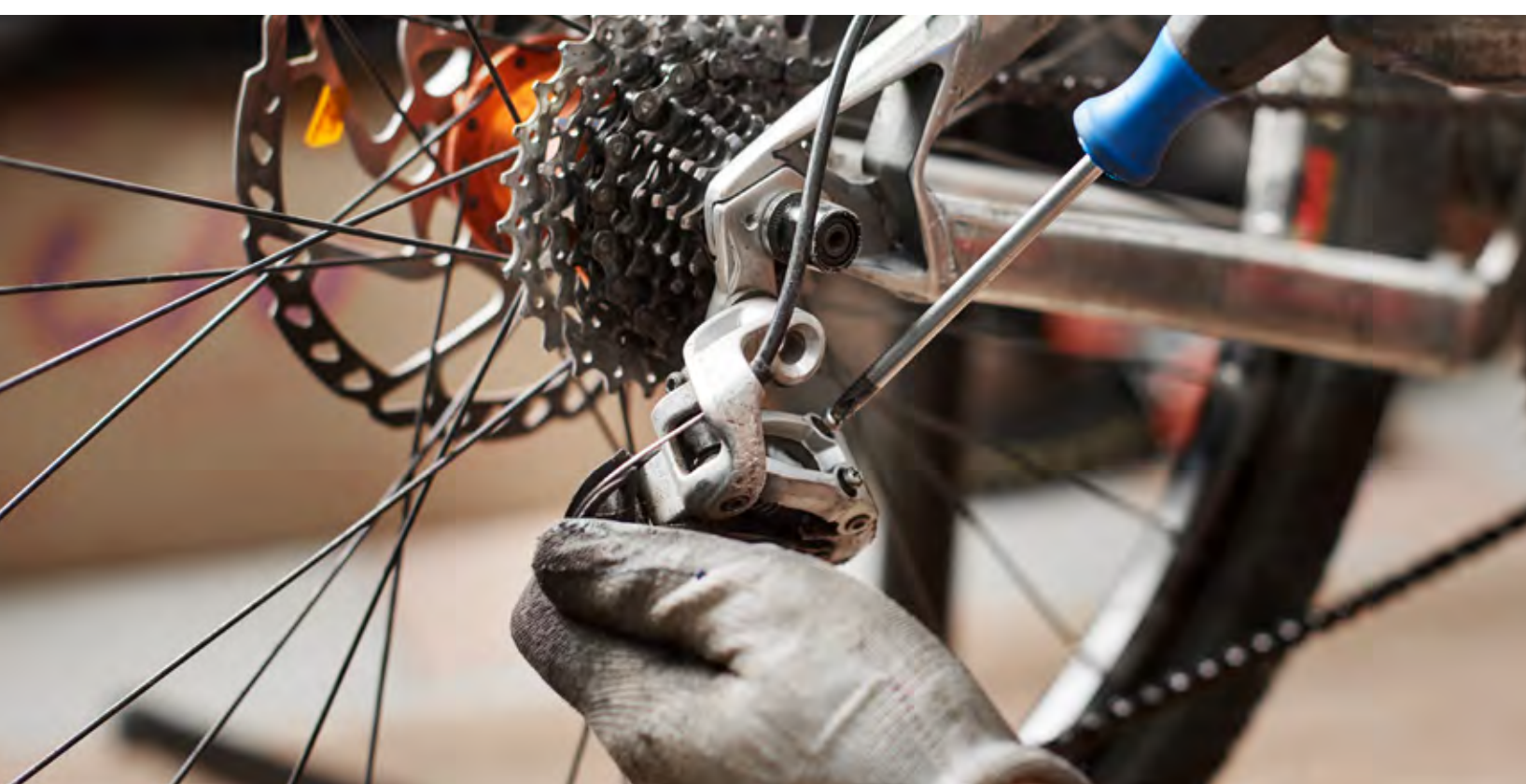
**QUADRA.**  
VOCÊ SE DIVERTE  
E MANTÉM A FORMA  
AO MESMO TEMPO.

Brinque com as crianças, se  
exercite e viva cada momento.



# BICICLETÁRIO. PARA QUEM NÃO ABRE MÃO DO PASSEIO COM A BIKE.

Ideal para guardar sua bike com  
toda praticidade e segurança.



A modern, bright dining room with wooden tables and chairs, large windows, and greenery. The room features a mix of round and rectangular tables, some with small plants on them. There are large windows on the right side, providing a view of the outdoors. The walls are decorated with wood paneling and a framed abstract artwork. The overall atmosphere is clean, minimalist, and inviting.

**SALÃO DE FESTAS COM ESPAÇO GOURMET. MAIS DO QUE  
COMEMORAR, CELEBRAR A VIDA E SUAS CONQUISTAS.**

# SALA DE REUNIÃO PREPARADA PARA VIDEOCONFERÊNCIAS, COWORKING E SALA DE ESTUDO.

Aumente a produtividade  
e tenha mais comodidade  
para estudar ou trabalhar.



Em atenção à Lei 4.591/64, de 16/12/64, informamos que todas as características e imagens do empreendimento, inseridas nesta peça publicitária, têm caráter meramente ilustrativo e promocional. Todas as ilustrações são representações artísticas, podendo sofrer alterações de cor, textura, acabamento e composição. Os móveis, equipamentos e adornos fazem parte da decoração, mas não estão inclusos no preço do imóvel.

# ÁREAS COMUNS COM AMBIENTES MODERNOS E EQUIPADOS.



- 01 Acessos
- 02 Salão de Festas
- 03 Espaço Gourmet
- 04 Playground descoberto
- 05 Lobby acesso à torre Sun
- 06 Coworking / Sala de Estudos / Sala de Reunião
- 07 Bar de apoio piscinas
- 08 Piscina Infantil
- 09 Piscina Adulto com deck molhado
- 10 Piscina de Raia (20m)
- 11 Parque Infantil
- 12 Estar Externo
- 13 Lounge
- 14 Sport Bar
- 15 Lobby acesso à torre Sky
- 16 Brinquedoteca
- 17 Salão de Jogos
- 18 Quadra
- 19 Arquibancada
- 20 Playground descoberto / Crossfit
- 21 Espaço Fitness
- 22 Terraço
- 23 Espaço Saúde
- 24 Wellness

UMA EXPERIÊNCIA  
ÚNICA EM MORAR BEM.



Rua Silvio Valente

TORRE SUN

TORRE SKY

02

03

01

04

02

03

01

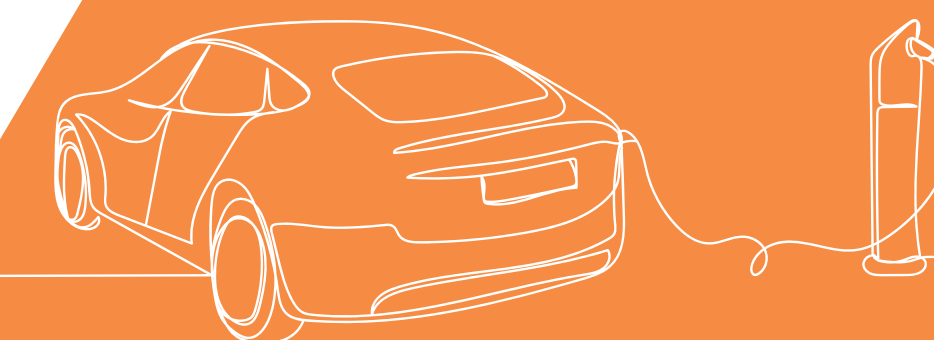
04

Rua Érico Veríssimo

Prç. Myriam Fraga

Representação meramente ilustrativa, sujeita a mudanças.

**100% FUTURE PROOF.  
UM EMPREENDIMENTO  
PREPARADO PARA O FUTURO.**



# FEATURES QUE VALORIZAM A PRATICIDADE E A SUSTENTABILIDADE.

## SUSTENTABILIDADE



2 estações para  
carga de carros  
elétricos



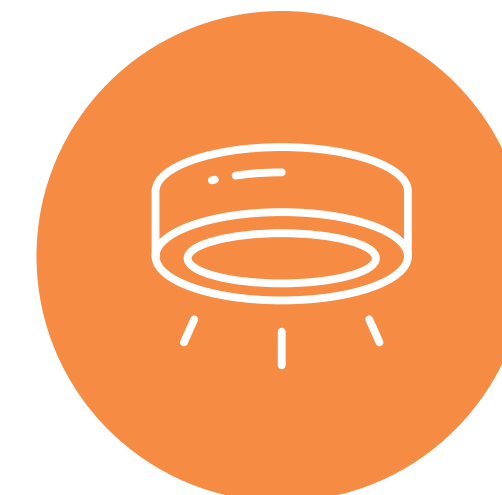
Torneiras com  
temporizador nas  
áreas comuns



Elevadores com  
regeneração de  
energia elétrica



Sensores de  
presença nas  
áreas comuns



Iluminação em  
LED nas áreas  
comuns



Sistema dual flush nas  
bacias dos sanitários  
das áreas comuns



# NO MOVE, A INOVAÇÃO É PARTE DA EXPERIÊNCIA.

## FACILIDADES



Cowork com  
Espaço Meeting



Guarita com  
Espaço Delivery

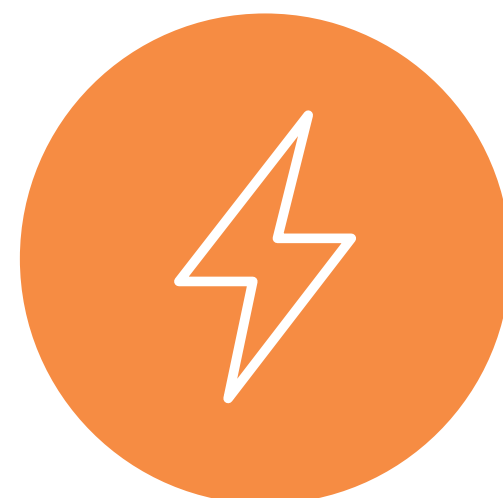


Medição  
individualizada  
de água e gás



Wi-Fi nas áreas  
comuns do  
Playground

## SEGURANÇA



Gerador para sistemas  
de emergência em  
áreas comuns



Guarita com  
clausura para  
pedestres



Circuito interno  
de segurança  
CFTV





INAUGURE UMA NOVA ETAPA  
NA SUA VIDA.

2 QUARTOS COM SUÍTE E  
3 QUARTOS COM SUÍTE E LAVABO

3 QUARTOS COM  
1 SUÍTE, LAVABO E  
VARANDA GOURMET



96,47 M<sup>2</sup> DE ÁREA PRIVATIVA



# SUGESTÃO DE PLANTA: 2 SUÍTES COM LAVABO, HOME OFFICE E VARANDA GOURMET



96,47 M<sup>2</sup> DE ÁREA PRIVATIVA



3 QUARTOS COM LAVABO QUE PODE VIRAR NOVAS POSSIBILIDADES.



SALA COM SUGESTÃO DE HOME OFFICE

# SUÍTE MÁSTER



Representação meramente ilustrativa, sujeita a mudanças.

# 2 QUARTOS COM 1 SUÍTE E VARANDA GOURMET



71,54 M<sup>2</sup> DE ÁREA PRIVATIVA



# SUGESTÃO DE PLANTA: 2 QUARTOS COM 1 SUÍTE, COZINHA INTEGRADA E VARANDA GOURMET



71,54 M<sup>2</sup> DE ÁREA PRIVATIVA



2 QUARTOS COM SUÍTE E SUGESTÃO DE COZINHA INTEGRADA.



2/4 COM COZINHA INTEGRADA

# SUÍTE MÁSTER



Representação meramente ilustrativa, sujeita a mudanças.

MOVE. VIVER ASSIM É MAIS FÁCIL.



## SUA MORADA MOVIDA A PRATICIDADE.

Um lançamento exclusivo numa localização nobre, em um dos bairros mais charmosos e completos de Salvador.

Um projeto arrojado e conectado com as principais necessidades da vida moderna.

O Move é tudo isso e muito mais.

Não só para quem quer viver com conforto e qualidade de vida. Mas também para quem planeja investir em um empreendimento com excelente perspectiva de valorização futura.



2 TORRES DE 12 ANDARES,  
COM ATÉ 2 VAGAS DE GARAGEM.

SEU NOVO ENDEREÇO COM  
AS MELHORES ASSINATURAS.



**EDUARDO BRANDÃO**  
ARQUITETO

Profissional com larga experiência e sempre atento às novas tendências do mercado imobiliário. Seus projetos têm como objetivo maior contribuir para o bem-estar dos usuários, tanto nos ambientes privativos como nas áreas comuns. Busca também promover a adequada inserção dos empreendimentos nos tecidos urbanos existentes, garantindo dessa forma a qualidade urbanística e sua valorização.



**LISA MAGALHÃES**  
ARQUITETA ÁREAS COMUNS

Arquiteta e urbanista formada pela Universidade Federal da Bahia, desenvolve projetos arquitetônicos e de interiores desde 1990, ano em que implantou o seu escritório em Salvador. Por acreditar que o ser humano é a essência da arquitetura, em seus projetos busca contemplar as dimensões físicas, sociais e subjetivas dos seus clientes. E para atender às suas necessidades, cria espaços funcionais, de formas simples e elegantes.



**GIZELA VILAS BOAS E LUCIANA BECK**  
ARQUITETURA DE INTERIORES

O Escritório BVB ARQUITETURA foi criado em 2014, com a parceria da arquiteta Gizela Vilas Boas e da design de interiores Luciana Beck. Juntas, atuam no mercado desenvolvendo projetos residenciais, comerciais e corporativos.



**45 ANOS, 3 MILHÕES  
DE M<sup>2</sup> CONSTRUÍDOS,  
45 MIL UNIDADES  
ENTREGUES.  
UMA EMPRESA QUE É  
SINÔNIMO DE SOLIDEZ,  
SEGURANÇA E  
CREDIBILIDADE.**

Com 45 anos de atuação no mercado, a Sertenge é uma das mais conceituadas empresas de incorporação imobiliária e de construção do país.

Uma excelência comprovada na execução de obras dos mais diversos segmentos em vários estados brasileiros.

Sempre se pautando pelo compromisso com a qualidade e o prazo de entrega dos seus empreendimentos. E o mais importante: com a plena satisfação dos seus clientes.

[moveitaigara.com.br](http://moveitaigara.com.br)



Em atenção à lei 4.591/64, de 16/12/64, às previsões legislativas aplicadas ao condomínio edifício trazidas pelos artigos 1.331 a 1.358 do Código Civil de 2002, bem como previsões trazidas pela Lei no 11.977/09 e demais normas legais aplicáveis, informamos que as fotos, perspectivas, equipamentos, móveis, iluminação, vegetação e paisagismo, inclusive espécies vegetais e porte das mesmas, utilizados neste material têm caráter meramente ilustrativo, por tratar-se de um bem a ser construído. As condições de entrega do empreendimento encontram-se no Contrato de Compra e Venda. Por motivos técnicos e/ou processos construtivos poderão ocorrer modificações quanto às dimensões e/ou layout. Por se tratar de um material impresso, as imagens poderão não retratar fielmente as cores naturais dos materiais. Responsável técnico: Antônio Santos Filgueiras CREA/BA: 7542-D. Projeto Arquitetônico: Eduardo José Duarte Brandão – CAU A2892-4. Registro de Incorporação matrícula no 74.298 do Cartório do 6º Registro de Imóveis de Salvador/BA. CRECI PJ 1882 e CRECI PJ 1143. As áreas privativas encontram-se nos projetos disponíveis no Stand de Vendas, nos Contratos de Compra e Venda e na planta legal aprovada junto à PMS e registrada no CRI.