

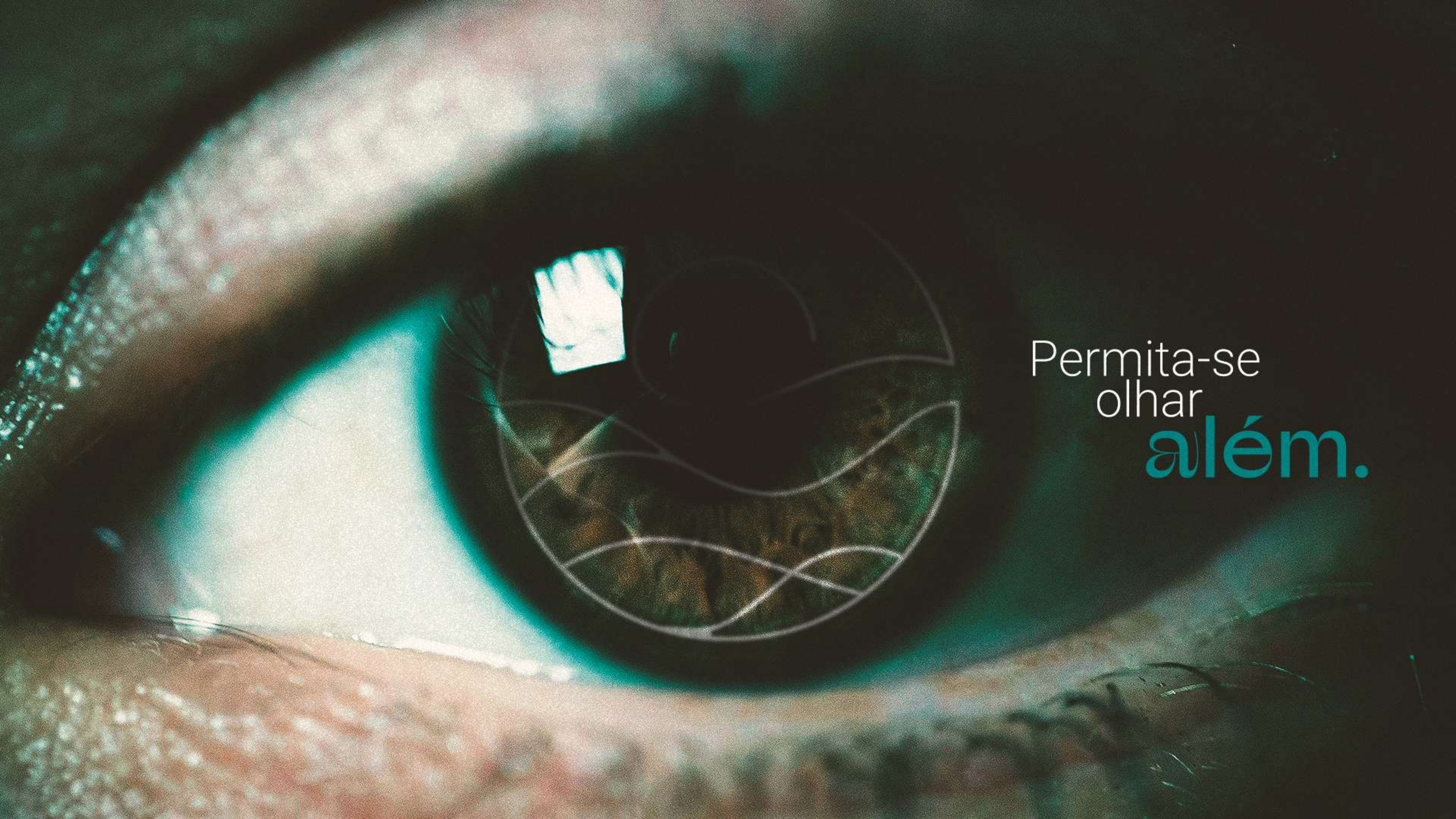


MIRARI

URBAN BEACH LIVING



MELHOR VISUALIZAÇÃO
NA POSIÇÃO HORIZONTAL



Permita-se
olhar
além.

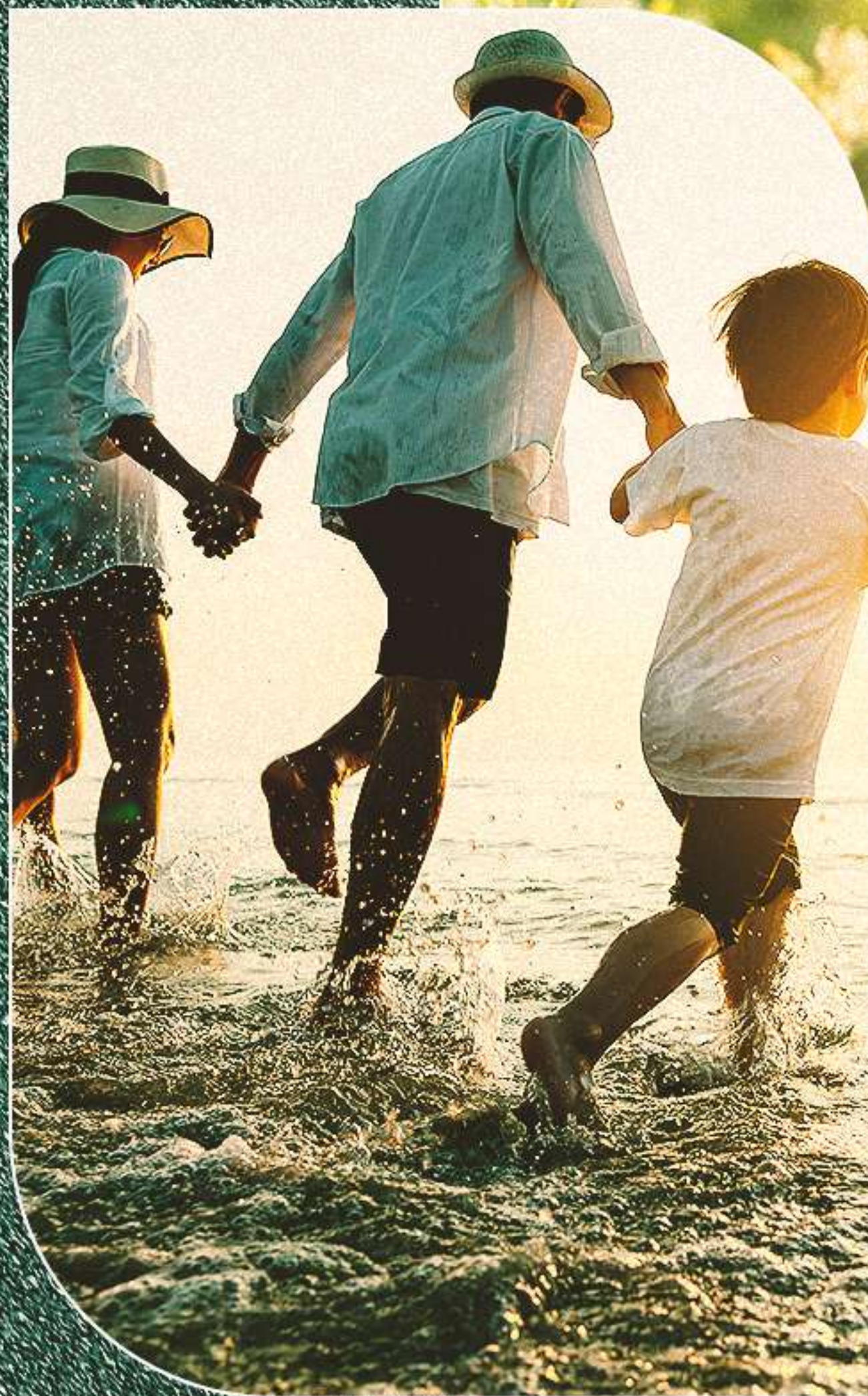
Palavra que vem do latim e significa 'olhar com surpresa', 'olhar com admiração'.

MIRGARI

Nosso projeto é um convite para abrir as portas da sua visão para algo que não contemplamos constantemente: **a vida.**

Um convite que brinda a natureza e suas cores, nos permitindo não apenas admirá-las, mas fazer parte. Um lugar onde as ondas do mar, a brisa e o verde cantam e assim, é possível ouvir o convite e vislumbrar qualidade de vida de maneira quase que tangível.

O urbano
te move.
A natureza
te chama.





MIRARI





URBAN BEACH LIVING

O urbano
te **move.**
A natureza
te **chama.**

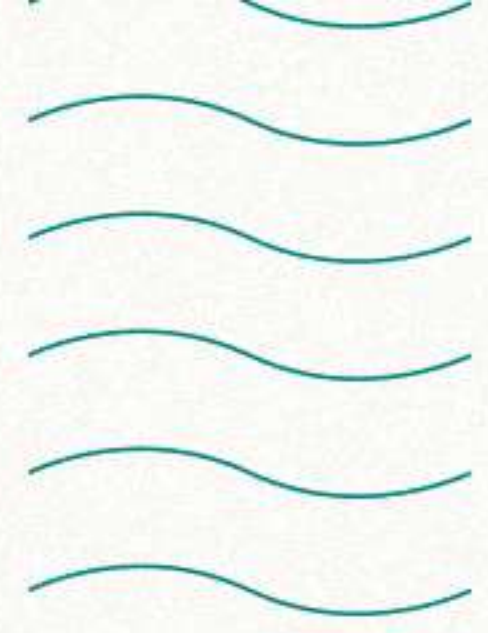
Apartamentos de **3 quartos**,
com vista para o mar.





-  11 min Salvador Shopping
-  14 min Av. Tancredo Neves
-  10 min Centro Administrativo da Bahia
-  18 min UNEB

-  1 Hammer Fitness Club
-  2 Pet Zoo Clínica Veterinária
-  3 Paris Delicatessen
-  4 Colégio Marista Patamares
-  5 Escola Tindolelê
-  6 Boteco do Caranguejo
-  7 Arena Corinthians
-  8 Hiperideal Patamares
-  9 Drogasil (Av. Pinto de Aguiar)
-  10 Salvador Beach Club



E, no Mirari, será possível
avistar tudo isso de camarote.

Uma vista mais do
que panorâmica.
Um mergulho nas
águas através de
um olhar



Bem-vindo
ao seu novo
horizonte.



IMAGENS MERAMENTE ILUSTRATIVAS.

MÓVEIS, EQUIPAMENTOS E ADORNOS FAZEM PARTE DA DECORAÇÃO E ESTÃO CONTEMPLADAS NA TAXA DE IMPLANTAÇÃO.

Hall Principal



IMAGENS MERAMENTE ILUSTRATIVAS.

MÓVEIS, EQUIPAMENTOS E ADORNOS FAZEM PARTE DA DECORAÇÃO E ESTÃO CONTEMPLADAS NA TAXA DE IMPLANTAÇÃO.



Academia

Cada movimento seu é uma nova
oportunidade de aproveitar a vida

MÓVEIS, EQUIPAMENTOS E ADORNOS FAZEM PARTE DA DECORAÇÃO E ESTÃO CONTEMPLADAS NA TAXA DE IMPLANTAÇÃO.

ITÁLENS - MERAMENTE ILUSTRATIVAS.

A brincadeira e a imaginação, unidas, ensinam os pequenos a saber viver.





Pergolado

MÓVEIS, EQUIPAMENTOS E ADORNOS FAZEM PARTE DA DECORAÇÃO E ESTÃO CONTEMPLADAS NA TAXA DE IMPLANTAÇÃO.



A felicidade é uma escolha. Você consegue enxergá-la?



Piscina

MÓVEIS, EQUIPAMENTOS E ADORNOS FAZEM PARTE DA DECORAÇÃO E ESTÃO CONTEMPLADAS NA TAXA DE IMPLANTAÇÃO.

IMAGENS MERAMENTE ILUSTRATIVAS.

Sala de reunião



Coworking

MÓVEIS, EQUIPAMENTOS E ADORNOS FAZEM PARTE DA DECORAÇÃO E ESTÃO CONTEMPLADAS NA TAXA DE IMPLANTAÇÃO.

IMAGENS MERAMENTE ILUSTRATIVAS.

Viva com prazer e em harmonia com o mundo ao seu redor.



Espaço Multiuso/Home Theater

MÓVEIS, EQUIPAMENTOS E ADORNOS FAZEM PARTE DA DECORAÇÃO E ESTÃO CONTEMPLADAS NA TAXA DE IMPLANTAÇÃO.

IMAGENS MERAMENTE ILUSTRATIVAS.



Salão de Festas

MÓVEIS, EQUIPAMENTOS E ADORNOS FAZEM PARTE DA DECORAÇÃO E ESTÃO CONTEMPLADAS NA TAXA DE IMPLANTACÃO.

IMAGENS MERAMENTE ILUSTRATIVAS.

Espaço Gourmet

MÓVEIS, EQUIPAMENTOS E ADORNOS FAZEM PARTE DA DECORAÇÃO E ESTÃO CONTEMPLADAS NA TAXA DE IMPLANTAÇÃO

IMAGENS MERAMENTE ILUSTRATIVAS



Um empreendimento localizado em uma região extremamente privilegiada

Projeto Nova Orla

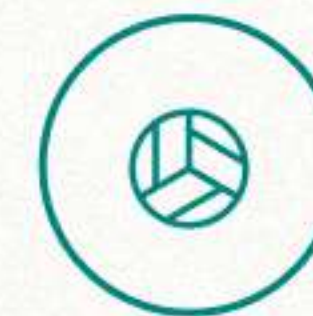
A região receberá uma nova ciclovia, pista de caminhada, quadras de esporte e um grandioso calçadão com 20 metros de largura e cerca de 4km, com diversos pontos comerciais, trazendo ainda mais comodidades, lazer e vida para o bairro.



NOVA CICLOVIA



PISTA DE CAMINHADA



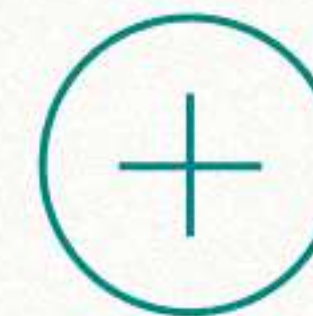
QUADRAS DE ESPORTE



NOVO CALÇADÃO



PONTOS COMERCIAIS



MAIS COMODIDADE



A liberdade e renovação necessárias para dar uma pausa na correria urbana.



Surf Storage

MÓVEIS, EQUIPAMENTOS E ADORNOS FAZEM PARTE DA DECORAÇÃO E ESTÃO CONTEMPLADAS NA TAXA DE IMPLANTAÇÃO



Bicicletário

IMAGENS MERAMENTE ILUSTRATIVAS.



É possível se sentir completo através da moradia.

Seu espaço para viver, amar e se conectar consigo.

Tudo aqui foi escolhido e planejado para garantir uma experiência de alta qualidade. O Mirari Urban Beach Living possui todos os itens que você precisa para trazer mais bem-estar e integração com a natureza, com a vida cosmopolita e com você mesmo.



IPTU VERDE



PLACAS FOTOVOLTAICAS PARA GERAÇÃO DE ENERGIA NAS ÁREAS COMUNS



INFRAESTRUTURA PARA PONTO DE CARREGAMENTO DE CARRO ELÉTRICO



INFRAESTRUTURA PARA PONTOS DE WIFI NAS ÁREAS COMUNS



ILUMINAÇÃO EM LED NAS ÁREAS COMUNS



CENTRAL DE DELIVERY



SISTEMA DE REAPROVEITAMENTO DE ÁGUA



IPTU Verde

Aqui, a vida floresce em cores vivas.

É preciso ir além da proximidade com a natureza. É necessário preservá-la, cuidá-la, e se integrar. Afinal, fazemos parte de tudo isso.”

Tipo A

PLANTA
PADRÃO
118,89m²

32 unidades
Tipo A

- 01 depósito por unidade localizado no andar

A METRAGEM TOTAL CONTEMPLA O DEPÓSITO.



Planta padrão



Planta com home office

PLANTA
PADRÃO
95,24m²

32 unidades
Tipo B

- 01 depósito por unidade localizado na garagem

A METRAGEM TOTAL CONTEMPLA O DEPÓSITO.

Tipo B



Planta padrão



Planta com sala ampliada

PLANTA TIPO C
95,02m²

32 unidades

- 01 depósito por unidade localizado na garagem.

A METRAGEM TOTAL CONTEMPLA O DEPÓSITO.



Planta padrão



Planta com sala ampliada

PLANTA
COBERTURA
235,38m²

01 unidade

Planta tipo D

- 01 depósito por unidade localizado no andar.

A METRAGEM TOTAL CONTEMPLA O DEPÓSITO.



Planta padrão

PLANTA
COBERTURA
235,38m²

01 unidade

Planta tipo D

- 01 depósito por unidade localizado no andar.

A METRAGEM TOTAL CONTEMPLA O DEPÓSITO.



Planta com home office



PLANTA COBERTURA 188,48m²

01 unidade

Planta tipo E

- 01 depósito por unidade localizado na garagem.

A METRAGEM TOTAL CONTEMPLA O DEPÓSITO.

Tipo E



Planta padrão



PLANTA COBERTURA 188,48m²

01 unidade

Planta tipo E

- 01 depósito por unidade localizado na garagem.

A METRAGEM TOTAL CONTEMPLA O DEPÓSITO.

Tipo E



Planta com sala ampliada

Tipo F

**PLANTA
COBERTURA
190,19m²**

01 unidade
Planta tipo F

- 01 depósito por unidade localizado na garagem.

A METRAGEM TOTAL CONTEMPLA O DEPÓSITO.



Planta padrão

Tipo F

**PLANTA
COBERTURA
190,19m²**

01 unidade
Planta tipo F

- 01 depósito por unidade localizado na garagem.

A METRAGEM TOTAL CONTEMPLA O DEPÓSITO.



Planta com sala ampliada



Living

A claridade de uma nova aurora toma forma em um projeto que brinda a natureza ao seu redor

A modern balcony with a dining table, kitchenette, and ocean view. The balcony features a wooden dining table with six white wicker chairs. To the left is a kitchenette with a black countertop, a sink, and wooden cabinets. The balcony has a glass railing and a view of the ocean and palm trees. A large potted plant is visible on the right side. The ceiling has track lighting. The floor is light-colored tile. The overall atmosphere is bright and airy.

Varanda

IMAGENS MERAMENTE ILUSTRATIVAS



Suíte Master

IMAGENS MERAMENTE ILUSTRATIVAS.



IMAGEM REFERENTE À SUÍTE MASTER DO APARTAMENTO COM 3 SUÍTES.



Cobertura

IMAGENS MERAMENTE ILUSTRATIVAS.

Urban Beach Living

Criamos um conceito para este projeto que une o melhor das conveniências e a agitação da vida urbana com a tranquilidade e relaxamento proporcionados por uma região tão próxima do mar. Aqui, é possível desfrutar do acesso a uma melhor qualidade de vida rodeada pela natureza e ter acesso aos principais centros urbanos, empresariais e comerciais de Salvador com muita facilidade, sem sacrificar o prazer em viver.



Ficha Técnica

Terreno

2.943,12 m²

Localização

Rua Carimbamba, quadra X, lotes 4/11/12, Salvador - BA.

Apartamentos

64 unidades com área de 95,02 m² privativa com 3 quartos, sendo uma suíte.

32 unidades com área de 118,89 m² de área privativa, com 3 suítes.

Coberturas

02 unidades com área de 188,48 m² de área privativa, com 3 quartos, sendo uma suíte.

01 unidade com área de 235,38 m² de área privativa com 3 suítes.

Pavimentos

4 pavimentos de garagem.

1 pavimento de playground.

16 pavimentos tipo.

1 pavimento de cobertura.

Elevadores

02 Elevadores por torre.

01 Elevador de transbordo.

Vagas e depósitos

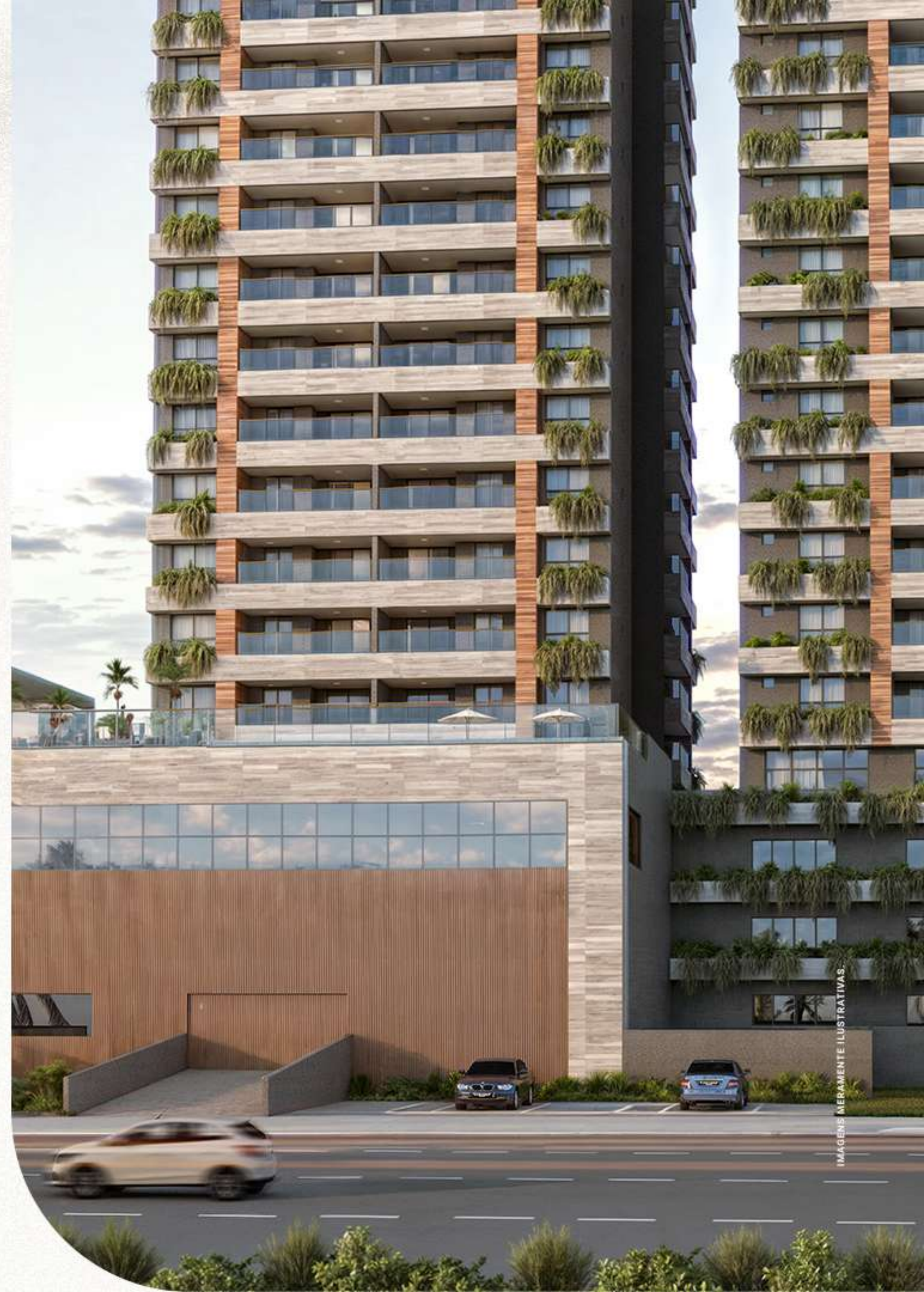
02 vagas de garagem e um depósito por unidade.

Realização

Guimarães Costa Moura

www.guimaraescostamoura.com.br

A METRAGEM TOTAL CONTEMPLA O DEPÓSITO.



Um projeto de credibilidade



Na essência da Guimarães Costa Moura, pulsa a fusão perfeita de experiência e visão. Vamos além de uma construção, queremos criar lares de maneira estratégica e criativa. Cada empreendimento é meticulosamente planejado e desenvolvido com a expertise e talento dos profissionais, com vasta experiência e autoridade no cenário imobiliário local. É nosso compromisso com o melhor que nos impulsiona a superar padrões, entregando espaços que refletem qualidade de vida e alto padrão. E assim foi feito com o Mirari Urban Beach Living. Seja bem-vindo ao seu novo lar, um verdadeiro convite da natureza para você.

GCM

GUIMARÃES COSTA MOURA INCORPORADORA

 guimaraescostamoura.com.br



Manuela Suarez
arquitetura e urbanismo

PALOMA PIREZ
ROBERTA de MEDEIROS
ARQUITETURA & INTERIORES



Responsável técnico pela obra: Marco Antonio Fagundes Barreto- CREA 22973-D Responsável pelo Projeto Arquitetônico: Manuela Paixão Suarez – CAU A63354-2 Em conformidade com a legislação vigente, informamos que as plantas decoradas, as cores, objetos, perspectivas, móveis e decorações presentes neste encarte têm fins ilustrativos, não integrando o contrato de compra e venda. Todas as fotos utilizadas na publicidade do empreendimento são meramente ilustrativas, e, não foram ambientadas no local ou entorno do empreendimento. A descrição exata do empreendimento consta do memorial de incorporação arquivado no 7º ofício de registro de imóveis de Salvador/BA, e, prevalece sobre o conteúdo constante neste material.