

UP

VILAS

by DENAII[®]
REALIZAÇÕES IMOBILIÁRIAS

UP
VILAS
by DENA



FACHADA
PERSPECTIVA ILUSTRATIVA

Assinatura de excelência

by

DENA
REALIZAÇÕES IMOBILIÁRIAS



O UP Vilas nasce como o endereço mais icônico da região onde a vista mar encontra a arquitetura em uma torre única.

Mais do que um endereço,
uma mudança de perspectiva.

Aqui, tudo se eleva:
o olhar, a experiência, a forma de habitar.

Não se trata de ir além.
Trata-se de estar exatamente onde deveria.

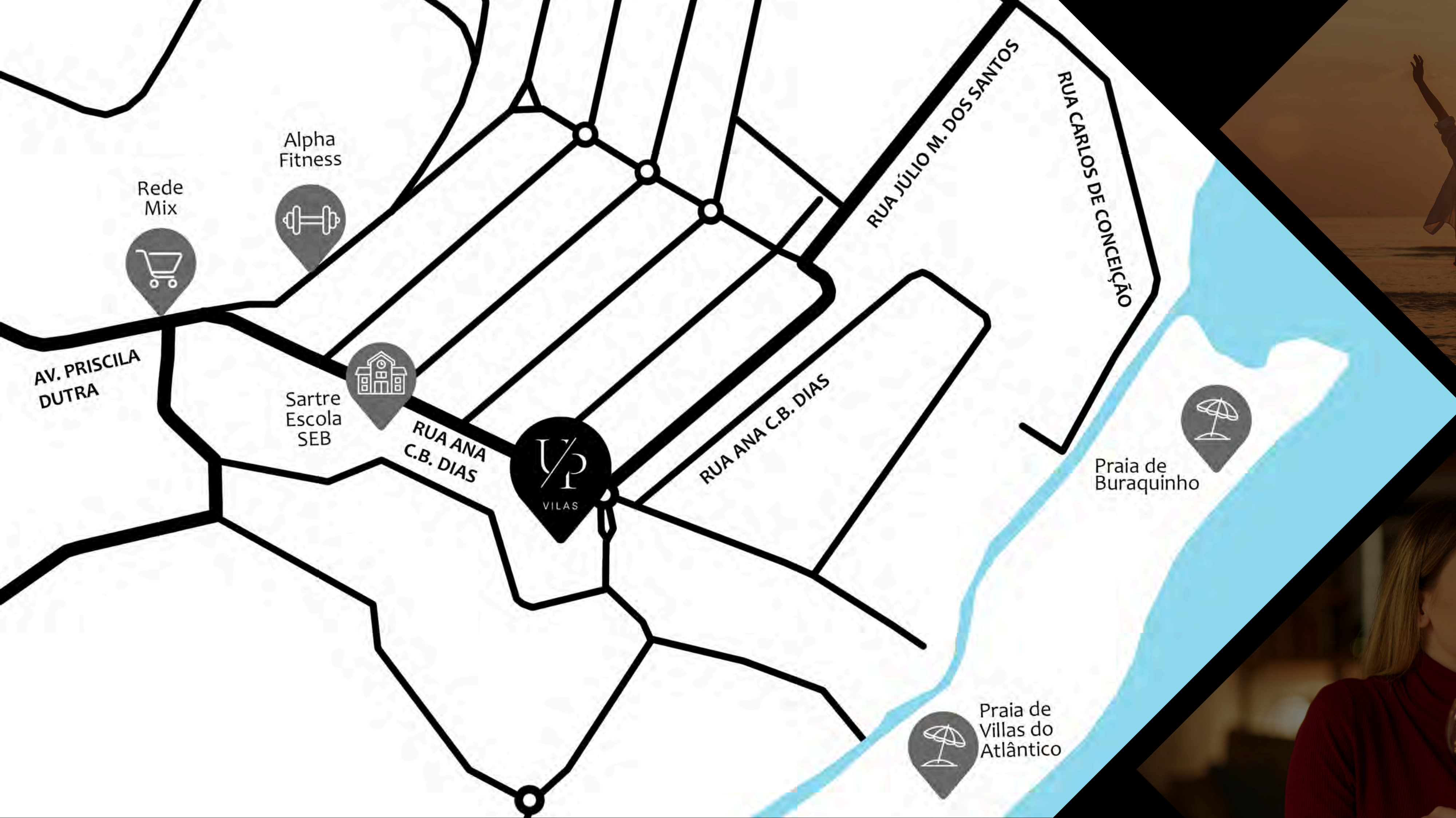
Entre o horizonte e a cidade, um novo ponto de vista.

Assinatura de excelência

by



FACHADA
PERSPECTIVA ILUSTRATIVA



LOCALIZAÇÃO

HÁ LUGARES QUE SIMPLEMENTE EXISTEM E HÁ AQUELES QUE DEFINEM UM ESTILO DE VIDA.

Inserido em uma das regiões mais desejadas da cidade, UP Vilas conecta você ao que realmente importa.

Com acesso facilitado, entorno qualificado e uma atmosfera que combina conveniência e sofisticação.

A poucos minutos de tudo, mas suficientemente reservado para preservar o que é essencial: sua privacidade.

 RUA ANA C. B. DIAS Nº: 528, MIRAGEM, LOTE R17 E A25. CEP 42709-500, LAURO DE FREITAS





UP

VILAS
by DENA

EXCLUSIVIDADE EM SUA FORMA MAIS ELEVADA

Com apenas 39 unidades, aqui a exclusividade não é um detalhe, é a regra. Apartamentos de 2, 3 e 4 suítes com o diferencial de serem todos voltados para o nascente, garantindo ventilação e iluminação. Das coberturas com pé-direito duplo aos jardins privados, cada centímetro foi planejado para quem busca o extraordinário.



SUBSOLO

PLANTA BAIXA ILUSTRATIVA

IMPLANTAÇÃO

LEGENDA:

▶ ACESSOS

- 1 GUARITA
- 2 PISCINA INFANTIL
- 3 PISCINA COM RAIA DE 15M
- 4 DECK
- 5 CHUVEIRÃO
- 6 VARANDA GOURMET
- 7 WC FEMININO E MASCULINO
- 8 DEPÓSITO
- 9 SALÃO DE FESTAS
- 10 ACADEMIA
- 11 ESPAÇO KIDS
- 12 LAVANDERIA COLETIVA
- 13 COPA / APOIO DOS FUNCIONÁRIOS
- 14 VESTIÁRIOS DOS FUNCIONÁRIOS
- 15 ELEVADORES E ESCADAS
- 16 QUADRA POLIESPORTIVA
- 17 PET PLACE
- 18 ÁREA TÉCNICA
- 19 ESPAÇO PARA BICICLETÁRIO

● APARTAMENTOS

● VAGAS PRIVATIVAS

■ VAGAS EXTRAS

■ VAGAS PARA CARROS ELÉTRICOS



PAV. TÉRREO

PLANTA BAIXA ILUSTRATIVA

ÁREAS DE LAZER

Mais do que espaços, experiências.

As áreas comuns foram desenhadas como extensões naturais do morar, ambientes que acolhem, relaxam e promovem encontros.

Um cotidiano onde tudo flui com naturalidade.
Aqui, viver bem não é excesso, é equilíbrio.







PERSPECTIVA ILUSTRATIVA



UP
VILAS
by DENAI

VARANDA GOURMET



UP
VILAS
by DENAI

PISCINA
COM RAIA DE
15m

PERSPECTIVA ILUSTRATIVA

SALÃO DE
FESTAS



PERSPECTIVA ILUSTRATIVA

ACADEMIA



PERSPECTIVA ILUSTRATIVA

QUADRA POLIESPORTIVA



PERSPECTIVA ILUSTRATIVA

ESPAÇO KIDS



PERSPECTIVA ILUSTRATIVA

VAGAS PARA CARROS ELÉTRICOS



PERSPECTIVA ILUSTRATIVA



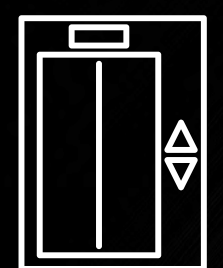
LAVANDERIA COLETIVA

PERSPECTIVA ILUSTRATIVA

DIFERENCIAIS EXCLUSIVOS



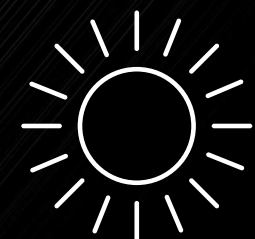
TORRE ÚNICA
7 ANDARES



2 ELEVADORES



VAGAS EXTRAS



TODOS APART.
NASCENTES



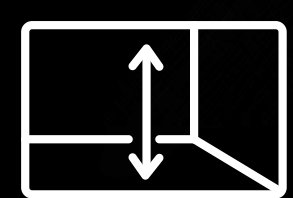
APARTAMENTOS
VISTA MAR



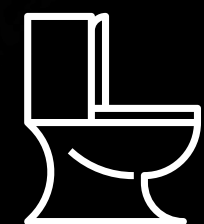
APART. COM
GARDEN PRIVATIVO



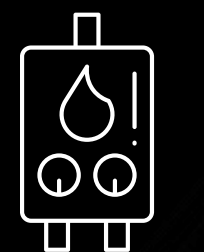
FECHADURA
ELETRÔNICA



PÉ DIREITO
DIFERENCIADO



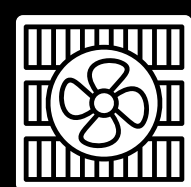
LAVABO



INFRAESTRUTURA
PARA ÁGUA QUENTE
ATRAVÉS DE
AQUECEDOR



INFRAESTRUTURA
PARA SPLIT NA
SALA E SUÍTES



ÁREA TÉCNICA
CENTRALIZADA



FACHADA
PERSPECTIVA ILUSTRATIVA

APARTAMENTOS GARDEN

A **liberdade** de uma casa,
A **segurança** de um apartamento.

APARTAMENTOS Pav. Térreo

Os apartamentos garden traduzem uma nova forma de viver, onde o espaço se expande e o tempo desacelera.

Somente 3 plantas exclusivas com áreas externas privativas, esses ambientes criam uma relação direta com o verde e a luz natural, proporcionando uma experiência única de conforto e exclusividade.





Apartamento Térreo

Apartamento 001

- ◆ 95,10 M² DE ÁREA PRIVATIVA
- ◆ LIVING INTEGRADO
- ◆ COZINHA
- ◆ 3 SUÍTES
- ◆ LAVABO
- ◆ VARANDA GOURMET
- ◆ GARDEN PRIVATIVO DE 108,06 m²
- ◆ 2 VAGAS



Apartamento Térreo

Apartamento 002

- ◆ 88,19 0M² DE ÁREA PRIVATIVA
- ◆ LIVING INTEGRADO
- ◆ COZINHA
- ◆ 3 SUÍTES
- ◆ LAVABO
- ◆ VARANDA GOURMET
- ◆ GARDEN PRIVATIVO DE 80,27m²
- ◆ 2 VAGAS



PLANTA BAIXA ILUSTRATIVA
 *Móveis, equipamentos e adornos são meramente ilustrativos e não estão inclusos no preço do imóvel.



COZINHA
 PERSPECTIVA ILUSTRATIVA

Apartamento Térreo

Apartamento 003

- ◆ 74,68 M² DE ÁREA PRIVATIVA
- ◆ LIVING INTEGRADO
- ◆ COZINHA
- ◆ 2 SUÍTES
- ◆ LAVABO
- ◆ VARANDA GOURMET
- ◆ GARDEN PRIVATIVO DE 35,64m²
- ◆ 1 VAGA



PLANTA BAIXA ILUSTRATIVA

*Móveis, equipamentos e adornos são meramente ilustrativos e não estão inclusos no preço do imóvel.



SUÍTE

PERSPECTIVA ILUSTRATIVA

BANHEIRO

PERSPECTIVA ILUSTRATIVA

APARTAMENTOS TIPO

APARTAMENTOS 1º ao 5º Andar



Apartamento Tipo

1° ao 5° Andar 101 - 501 | 106 - 506



Ambientes que refletem um estilo de vida único.

- ◆ 95,10M² DE ÁREA PRIVATIVA
- ◆ LIVING INTEGRADO
- ◆ COZINHA
- ◆ 3 SUÍTES
- ◆ LAVABO
- ◆ VARANDA GOURMET
- ◆ 2 VAGAS

PLANTA BAIXA ILUSTRATIVA

*Móveis, equipamentos e adornos são meramente ilustrativos e não estão inclusos no preço do imóvel.



LIVING INTEGRADO
PERSPECTIVA ILUSTRATIVA

Apartamento Tipo

1° ao 5° Andar 102 -502 | 105 - 505



Onde cada ambiente
convida você a viver
melhor todos os dias.

- ◆ 88,19M² DE ÁREA PRIVATIVA
- ◆ LIVING INTEGRADO
- ◆ COZINHA
- ◆ 3 SUÍTES
- ◆ LAVABO
- ◆ VARANDA GOURMET
- ◆ 2 VAGAS

PLANTA BAIXA ILUSTRATIVA

*Móveis, equipamentos e adornos são meramente ilustrativos e não estão inclusos no preço do imóvel.



SUÍTE MASTER
PERSPECTIVA ILUSTRATIVA

Apartamento Tipo

1º ao 5º Andar 103 - 503 | 104 - 504



PLANTA BAIXA ILUSTRATIVA

*Móveis, equipamentos e adornos são meramente ilustrativos e não estão inclusos no preço do imóvel.

Ambientes que unem
conforto e funcionalidade.

- ◆ 74,68M² DE ÁREA PRIVATIVA
- ◆ LIVING INTEGRADO
- ◆ COZINHA
- ◆ 2 SUÍTES
- ◆ LAVABO
- ◆ VARANDA GOURMET
- ◆ 1 VAGA



SUÍTE
PERSPECTIVA ILUSTRATIVA

APARTAMENTOS DUPLEX

PERSPECTIVA ILUSTRATIVA

**AMPLITUDE QUE SE SENTE,
SOFISTICAÇÃO QUE SE VIVE.**

Os duplex elevam a experiência de morar a um novo patamar. Com dois pavimentos bem definidos, proporcionam privacidade, imponência e uma dinâmica espacial única.

APARTAMENTOS 6º Andar



PLANTA BAIXA ILUSTRATIVA

*Móveis, equipamentos e adornos são meramente ilustrativos e não estão inclusos no preço do imóvel.

COBERTURAS



PLANTA BAIXA ILUSTRATIVA

*Móveis, equipamentos e adornos são meramente ilustrativos e não estão inclusos no preço do imóvel.





Detalhes que revelam um novo padrão de viver bem.

- ◆ 95,10M² DE ÁREA PRIVATIVA
- ◆ LIVING INTEGRADO
- ◆ COZINHA
- ◆ 4 SUÍTES
- ◆ LAVABO
- ◆ VARANDA GOURMET
- ◆ COBERTURA 35,32m²
- ◆ TERRAÇO 57,86m²
- ◆ 2 VAGAS

PLANTA BAIXA ILUSTRATIVA

*Móveis, equipamentos e adornos são meramente ilustrativos e não estão inclusos no preço do imóvel.



PLANTA BAIXA ILUSTRATIVA

*Móveis, equipamentos e adornos são meramente ilustrativos e não estão inclusos no preço do imóvel.





Espaços que acompanham o seu ritmo.

- ◆ 88,19m² DE ÁREA PRIVATIVA
- ◆ LIVING INTEGRADO
- ◆ COZINHA
- ◆ 4 SUÍTES
- ◆ LAVABO
- ◆ VARANDA GOURMET
- ◆ COBERTURA 38,67m²
- ◆ TERRAÇO 55,30m²
- ◆ 2 VAGAS

PLANTA BAIXA ILUSTRATIVA

*Móveis, equipamentos e adornos são meramente ilustrativos e não estão inclusos no preço do imóvel.



PLANTA BAIXA ILUSTRATIVA

*Móveis, equipamentos e adornos são meramente ilustrativos e não estão inclusos no preço do imóvel.





Mais do que ambientes,
uma experiência de morar.

- ◆ 74,68M² DE ÁREA PRIVATIVA
- ◆ LIVING INTEGRADO
- ◆ COZINHA
- ◆ 3 SUÍTES
- ◆ LAVABO
- ◆ VARANDA GOURMET
- ◆ COBERTURA 37,11m²
- ◆ TERRAÇO 50,40m²
- ◆ 2 VAGAS



PLANTA BAIXA ILUSTRATIVA

*Móveis, equipamentos e adornos são meramente ilustrativos e não estão inclusos no preço do imóvel.

ÚLTIMOS EMPREENDIMENTOS



YOU
VILAS
by DENA II



BLUE
VILAS
by DENA II



NEW
JOANES
by DENA II



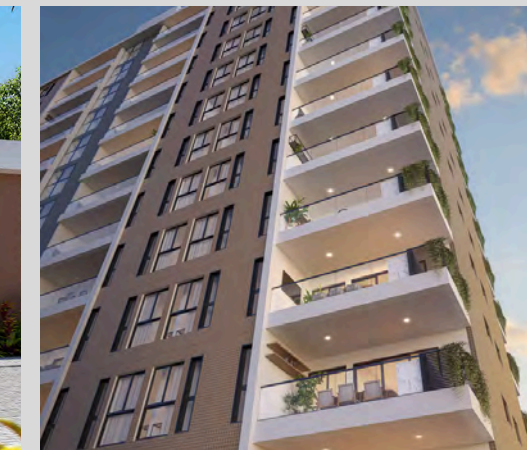
ONE
JOANES
by DENA II



PRIME
JOANES
by DENA II



LINE
by DENA II



TWIN TOWERS
by DENA II

Assinatura de excelência

by
DENA II
REALIZAÇÕES IMOBILIÁRIAS



PERSPECTIVA ILUSTRATIVA

UP
VILAS
by DENA II

Incorporação e Construção



CENTRAL DE VENDAS

RUA JOÃO CHARGAS OTINS, Nº 577,
EDF. MAIS EMPRESARIAL, TÉRREO,
BURAQUINHO - LAURO DE FREITAS

 **(71) 99269-0007**

www.denarealizacoes.com

Projeto Arquitetónico

IVO ARQ
INC

Projeto de Interiores

AVI
ARCHITECTS

Em conformidade com a Lei 4.591/64, informamos que todas as características e imagens deste empreendimento nesta peça publicitária têm carácter meramente ilustrativo e promocional, por se tratar de bem a ser construído. Todas as ilustrações são representações artísticas, podendo sofrer alterações de cor, textura, acabamento e composição. Os móveis e acessórios ilustrados aqui não são parte do contrato nem dos imóveis à venda. Alvará de construção nº 624074/2024. Registro de incorporação no Registro de Imóveis de Lauro de Freitas, sob a matrícula nº 1.000. Responsável Técnico: SILVIO SILVA PEREIRA - CREA 79495BA