



# RIVAGE

P I A T Ã



VIVER CONECTADO AO MAR.  
RELAXAR AO SOM DAS ONDAS.  
SENTIR OS PÉS NA AREIA.

**VALORIZAR CADA MINUTO.**



**Piatã é um endereço único:** reúne todas as facilidades da vida moderna, sem perder o charme de um estilo de vida tranquilo e descontraído. Próximo a escolas, supermercados, academias, clubes e, principalmente, a poucos passos do mar.

R E S P I R E  
QUALIDADE DE VIDA.



PERSPECTIVA MERAMENTE ILUSTRATIVA



A ARTE DE VIVER **PIATÃ**.

**RIVAGE PIATÃ.**

Um empreendimento de alto padrão em um cenário deslumbrante de frente para o oceano.

- STUDIOS
- QUARTO & SALA
- 2 QUARTOS
- VISTA MAR

PERFEITO EM CADA DETALHE.  
PRIVILEGIADO EM TODOS OS SENTIDOS.



PERPECTIVA MERAMENTE ILUSTRATIVA

  
**RIVAGE**  
P I A T Ã

VOCÊ E O MAR, SEU MELHOR INVESTIMENTO.

- Piscina com borda infinita
- Espaço podcast
- Delivery Room
- Projeto inovador
- Portaria com clausura
- Pet care
- Lazer completo



PERPECTIVA MERAMENTE ILUSTRATIVA

PERPECTIVA MERAMENTE ILUSTRATIVA

VOCÊ E O MAR, SEU MELHOR INVESTIMENTO.

PERSPECTIVA MERAMENTE ILUSTRATIVA



PERSPECTIVA MERAMENTE ILUSTRATIVA

MERGULHE EM UM ESTILO DE VIDA  
CERCADO DE EXCLUSIVIDADES.

PERSPECTIVA MERAMENTE ILUSTRATIVA



PISCINA COM BORDA INFINITA

DECK COM SOLÁRIO

BAR DE APOIO À PISCINA



PERSPECTIVA MERAMENTE ILUSTRATIVA



PERSPECTIVA MERAMENTE ILUSTRATIVA

ESPAÇO DE CONTEMPLAÇÃO DO MAR

**LAZER TOTAL. FELICIDADE TAMBÉM.**



PERSPECTIVA MERAMENTE ILUSTRATIVA

PERSPECTIVA MERAMENTE ILUSTRATIVA



ESPAÇO GOURMET



ACADEMIA INTEGRADA  
À MELHOR PISTA  
DE CORRIDA: **A ORLA.**



FITNESS COMPLETO COM EQUIPAMENTOS DE PONTA





PERSPECTIVA MERAMENTE ILUSTRATIVA

BICICLETÁRIO

CELEBRE A VIDA  
EM ALTO ESTILO.



MAIS FACILIDADES PARA SEU DIA A DIA,  
MAIS TEMPO PARA VOCÊ.

- Grab & Go
- Bicletário
- Guarderia de Pranchas
- Lavanderia



PERSPECTIVA MERAMENTE ILUSTRATIVA

GUARDERIA



PERSPECTIVA MERAMENTE ILUSTRATIVA

LAVANDERIA



PERSPECTIVA MERAMENTE ILUSTRATIVA

SALÃO DE FESTAS

PERSPECTIVA MERAMENTE ILUSTRATIVA

PERSPECTIVA MERAMENTE ILUSTRATIVA



PRATICIDADE E MODERNIDADE  
PARA SUA VIDA.



STUDIO, QUARTO & SALA E 2 QUARTOS NA  
MELHOR LOCALIZAÇÃO DA ORLA DE SALVADOR.



ESPAÇOS PROJETADOS PARA QUEM  
NÃO ABRE MÃO DA **PRATICIDADE.**

PERSPECTIVA MERAMENTE ILUSTRATIVA



PERSPECTIVA ILUSTRATIVA DO APARTAMENTO QUARTO E SALA

QUARTO & SALA



PERSPECTIVA MERAMENTE ILUSTRATIVA

# RIVAGE

P I A T Ã

PERSPECTIVA MERAMENTE ILUSTRATIVA



## QUARTO & SALA



41,06 m<sup>2</sup>

\*TODAS AS ÁREAS INFORMADAS DOS APARTAMENTOS SÃO PRIVATIVAS

PERSPECTIVA MERAMENTE ILUSTRATIVA

# RIVAGE

P I A T Ã

PERSPECTIVA MERAMENTE ILUSTRATIVA



## QUARTO & SALA



34,06 m<sup>2</sup>

\*TODAS AS ÁREAS INFORMADAS DOS APARTAMENTOS SÃO PRIVATIVAS

PERSPECTIVA MERAMENTE ILUSTRATIVA

# RIVAGE

P I A T Ã

PERSPECTIVA MERAMENTE ILUSTRATIVA



IMAGEM MERAMENTE ILUSTRATIVA

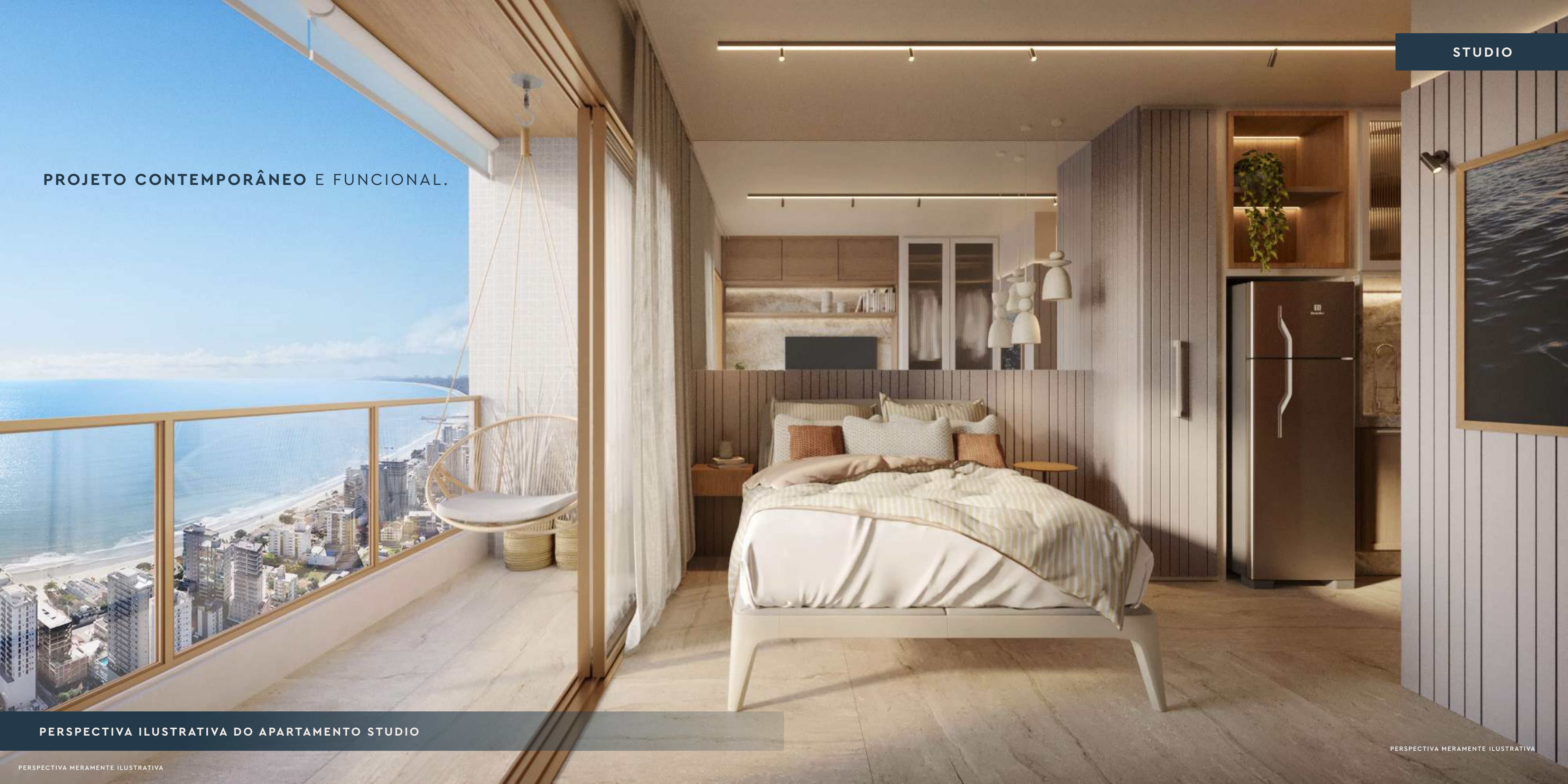
## QUARTO & SALA



\*TODAS AS ÁREAS INFORMADAS DOS APARTAMENTOS SÃO PRIVATIVAS

PERSPECTIVA MERAMENTE ILUSTRATIVA

PROJETO CONTEMPORÂNEO E FUNCIONAL.



PERSPECTIVA ILUSTRATIVA DO APARTAMENTO STUDIO

# RIVAGE

P I A T Ã

PERSPECTIVA MERAMENTE ILUSTRATIVA



STUDIO



\*TODAS AS ÁREAS INFORMADAS DOS APARTAMENTOS SÃO PRIVATIVAS

PERSPECTIVA MERAMENTE ILUSTRATIVA

PERSPECTIVA MERAMENTE ILUSTRATIVA

# RIVAGE

P I A T Ă



STUDIO



21,24 m<sup>2</sup>



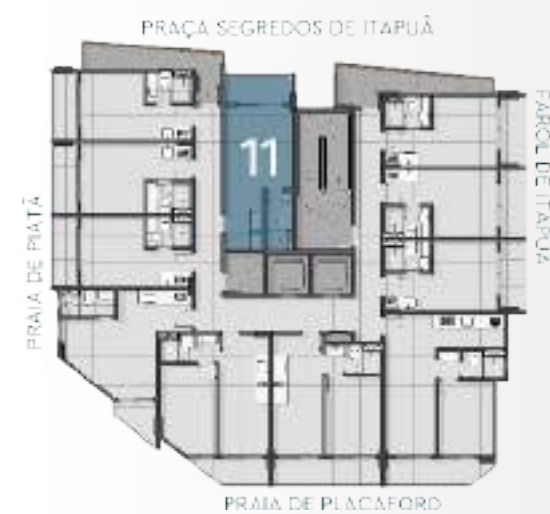
\*TODAS AS ÁREAS INFORMADAS DOS APARTAMENTOS SÃO PRIVATIVAS

PERSPECTIVA MERAMENTE ILUSTRATIVA

# RIVAGE

P I A T Ã

PERSPECTIVA MERAMENTE ILUSTRATIVA



26,98 m<sup>2</sup>



STUDIO

\*TODAS AS ÁREAS INFORMADAS DOS APARTAMENTOS SÃO PRIVATIVAS

PERSPECTIVA MERAMENTE ILUSTRATIVA

2 QUARTOS

CONFORTO COM ESTILO.

PERSPECTIVA MERAMENTE ILUSTRATIVA

PERSPECTIVA ILUSTRATIVA DO APARTAMENTO 1102

PERSPECTIVA MERAMENTE ILUSTRATIVA



2 QUARTOS



\*TODAS AS ÁREAS INFORMADAS DOS APARTAMENTOS SÃO PRIVATIVAS



93,08 m<sup>2</sup>



\*TODAS AS ÁREAS INFORMADAS DOS APARTAMENTOS SÃO PRIVATIVAS

# RIVAGE

P I A T Ă

PERSPECTIVA MERAMENTE ILUSTRATIVA



1103

2 QUARTOS

85,42 m<sup>2</sup>



\*TODAS AS ÁREAS INFORMADAS DOS APARTAMENTOS SÃO PRIVATIVAS

PERSPECTIVA MERAMENTE ILUSTRATIVA



2 QUARTOS



67,04 m<sup>2</sup>



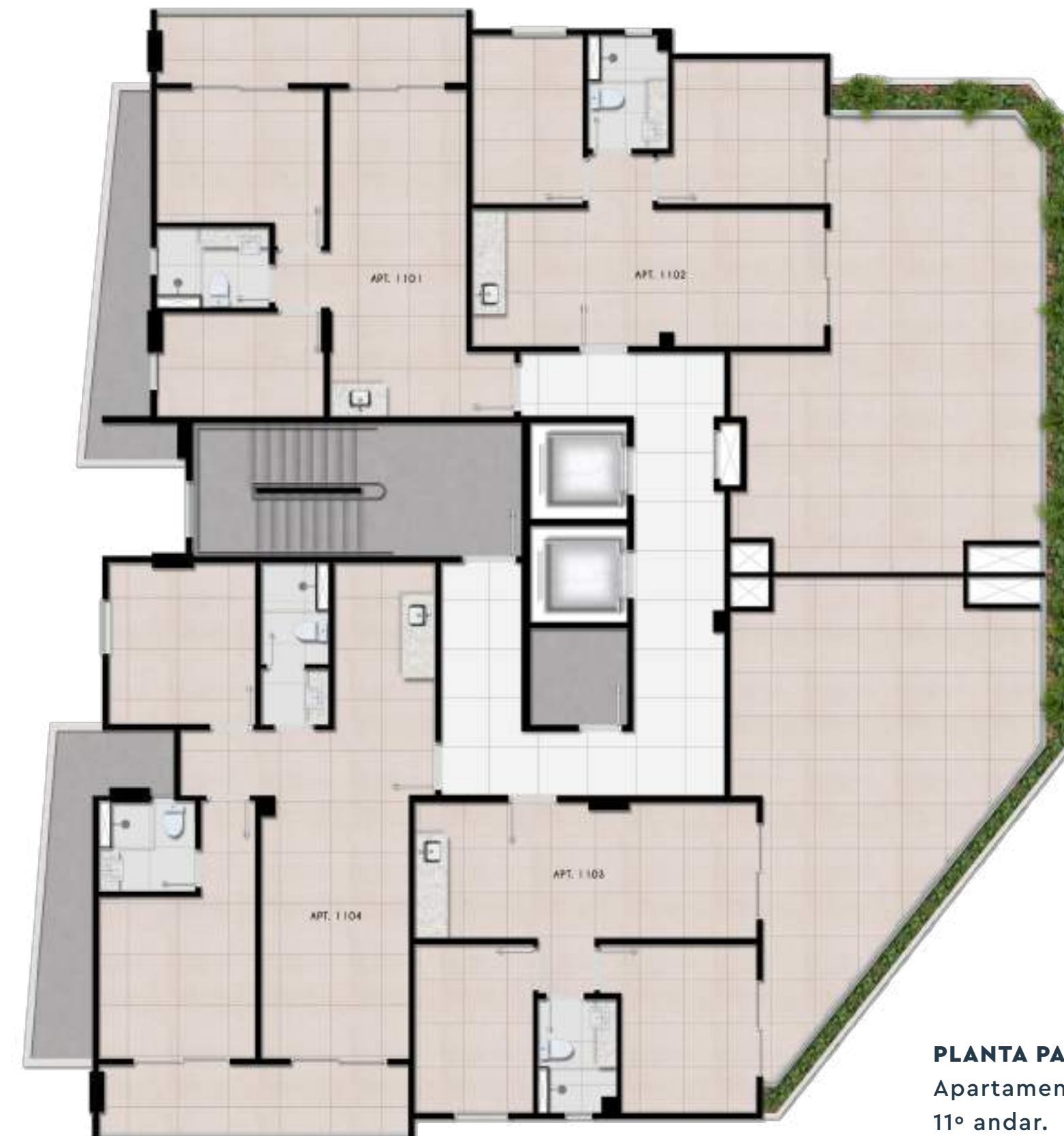
\*TODAS AS ÁREAS INFORMADAS DOS APARTAMENTOS SÃO PRIVATIVAS

TODAS AS FACILIDADES REUNIDAS  
EM ESPAÇOS AMPLOS E ARROJADOS.



**PLANTA PAVIMENTO TIPO**  
Apartamentos do  
1º ao 10º andar.

PERSPECTIVA MERAMENTE ILUSTRATIVA



**PLANTA PAVIMENTO TIPO**  
Apartamentos do  
11º andar.

PERSPECTIVA MERAMENTE ILUSTRATIVA

## PLAYGROUND



PERSPECTIVA MERAMENTE ILUSTRATIVA

1. LAVANDERIA
2. ACADEMIA
3. DECK ELEVADO
4. PISCINA COM BORDA INFINITA
5. ESPAÇO PODCAST
6. SALA GAMER
7. SANITÁRIOS DE APOIO
8. SALÃO DE FESTAS
9. ESPAÇO GOURMET DE APOIO A PISCINA
10. ESPAÇO CONTEMPLAÇÃO
11. ESPAÇO PÔR DO SOL
12. ÁREA TÉCNICA

  
**RIVAGE**  
P I A T Ã



- |   |   |
|---|---|
| 13. GUARITA                             | 19. HALL DE ELEVADORES                    |
| 14. PORTARIA COM CLAUSURA PARA PEDESTRE | 20. COPA DOS FUNCIONÁRIOS                 |
| 15. COWORKING                           | 21. ACESSO DE VEÍCULOS G1                 |
| 16. DEPÓSITO DE RESÍDUOS                | 22. ACESSO VEÍCULOS TÉRREO                |
| 17. DELIVERY ROOM                       | 23. 4 VAGAS EXTERNAS (VISITANTE/ROTATIVO) |
| 18. GRAB & GO                           | 24. VESTIÁRIO FUNCIONÁRIOS                |



- |                             |                           |
|-----------------------------|---------------------------|
| 25. PET CARE                | 31. GUARDERIA DE PRANCHAS |
| 26. SALA DE TELECOMUNICAÇÃO | 32. DUCHA                 |
| 27. GERADOR                 | 33. HALL DE ELEVADORES    |
| 28. MEDIDORES               | 34. ACESSO DE VEÍCULOS    |
| 29. OFICINA BIKE            |                           |
| 30. BICICLETÁRIO            |                           |



# FICHA TÉCNICA

## ÁREA DO TERRENO:

998 M<sup>2</sup>

## CONFIGURAÇÃO:

1 TORRE

GABARITO: TÉRREO + PLAYGROUND + 11 PAVIMENTOS

11 APARTAMENTOS POR ANDAR (DO 1º AO 10º PAVIMENTO)

4 APARTAMENTOS (NO 11º PAVIMENTO)

114 UNIDADES NO TOTAL

## TIPOLOGIAS:

QUARTO E SALA

\* 34,06M<sup>2</sup> (10 UNIDADES)

\* 32,08M<sup>2</sup> (10 UNIDADES)

\* 41,06M<sup>2</sup> (10 UNIDADES)

\* 26,98M<sup>2</sup> (10 UNIDADES)

\* 26,74M<sup>2</sup> (10 UNIDADES)

\* 21,24M<sup>2</sup> (60 UNIDADES)

STUDIO

## TIPOLOGIAS 11º PAVIMENTO (1 UNIDADE CADA):

2 QUARTOS:

\* 67,04M<sup>2</sup>

\* 85,42M<sup>2</sup> (COM TERRAÇO DESCOBERTO)

\* 48,91M<sup>2</sup>

\* 93,08M<sup>2</sup> (COM TERRAÇO DESCOBERTO)

## ÁREAS COMUNS:

1. LAVANDERIA

2. ACADEMIA

3. DECK ELEVADO

4. PISCINA COM BORDA INFINITA

5. ESPAÇO PODCAST

6. SALA GAMER

7. SALÃO DE FESTAS

8. ESPAÇO GOURMET DE APOIO A PISCINA

9. ESPAÇO CONTEMPLAÇÃO

10. ESPAÇO PÔR DO SOL

11. GUARITA

12. PORTARIA COM CLAUSURA PARA PEDESTRE

13. COWORKING

14. DELIVERY ROOM

15. GRAB & GO

16. HALL DE ELEVADORES

17. COPA DOS FUNCIONÁRIOS

18. VESTIÁRIO FUNCIONÁRIOS

19. PET CARE

20. OFICINA BIKE

21. BICICLETÁRIO

22. GUARDERIA DE PRANCHAS

23. DUCHA

\*TODAS AS ÁREAS INFORMADAS DOS APARTAMENTOS SÃO PRIVATIVAS

ATÉ QUEM COMPRA PARA INVESTIR  
VAI SE APAIXONAR.

  
RIVAGE  
P I A T Ã



Rivage Piatã é perfeito não só para quem quer viver com todo conforto, tranquilidade e qualidade de vida.

É também uma excelente opção para quem planeja investir em um empreendimento moderno e inovador, em um endereço com enorme potencial de valorização.



# INCRÍVEL, PRIVILEGIADO E SUSTENTÁVEL



Áreas projetadas para garantir conforto térmico e acústico



IPTU Verde (Pré-certificação)



Coleta seletiva de lixo



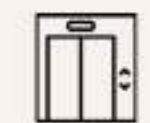
Utilização de espécies vegetais nativas no paisagismo



Vagas com infraestruturas para carros elétricos



Gerador de energia



Elevadores com energia regenerativa e tráfego programado.



Torneiras com temporizador nas áreas comuns



Sensores com presença e iluminação LED nas áreas comuns



Medidores individuais de energia e água



bicicletário



Sistema dual-flush nas bacias dos sanitários das áreas comuns



PROJETO  
ARQUITETÔNICO  
ASSINADO POR  
**TIAGO MARTINS E  
CAIO BANDEIRA  
ARCHITETS+CO.**

Architects+Co é um estúdio de arquitetura e urbanismo fundado por Caio Bandeira e Tiago Martins, arquitetos com formação no Brasil e Espanha, que colecionam ao longo de mais de 15 anos uma ampla experiência projetual, pautada no desenvolvimento de um design contemporâneo que procura traduzir a nova forma de viver e contemplar os espaços. Com sedes em São Paulo e Salvador, o escritório atua em projetos arquitetônicos de diversas escalas, destacando-se especialmente em projetos residenciais, design de interiores e arquitetura de empreendimentos, porém sempre com o propósito de oferecer uma profunda conexão da paisagem com o homem.

PERSPECTIVA MERAMENTE ILUSTRATIVA




PROJETO DE DESIGN DE  
INTERIORES  
ASSINADO POR  
**TAÍS ABREU.**

Com 20 anos de carreira, a baiana Taís Abreu comanda com maestria seu renomado escritório de arquitetura, que leva o seu nome. Em projetos de diferentes escalas, a busca pela excelência é o alicerce que norteia cada uma de suas criações. O escritório se destaca pela habilidade em compreender as necessidades reais dos clientes, transformando-as em soluções inovadoras e personalizadas, sempre com um olhar atento às suas expectativas. Essa abordagem única resultou em 11 prêmios no Núcleo Destaque, do NDB – Núcleo de Decoração da Bahia, além de diversas premiações internacionais, com reconhecimentos na África do Sul, Itália, Noruega, Dinamarca, Eslovênia, Croácia e Rússia.

O prestígio conquistado no setor levou o escritório a assinar o projeto de arquitetura de interiores de 7 aeroportos pelo Brasil, todos concebidos para refletir a identidade cultural de suas regiões. Entre esses projetos, destaca-se o Aeroporto de Salvador, que celebra a rica cultura baiana com elementos arquitetônicos autênticos. Este trabalho foi agraciado com menção honrosa pelo IAB (Instituto de Arquitetos do Brasil) e prêmio da ABD (Associação Brasileira de Designers de Interiores). Além de Salvador, o escritório também é responsável pelos projetos de arquitetura de interiores dos aeroportos de Recife, João Pessoa, Maceió, Aracaju, Campina Grande e Juazeiro do Norte, sendo selecionado entre 13 escritórios renomados de todo o Brasil.

PERSPECTIVA MERAMENTE ILUSTRATIVA



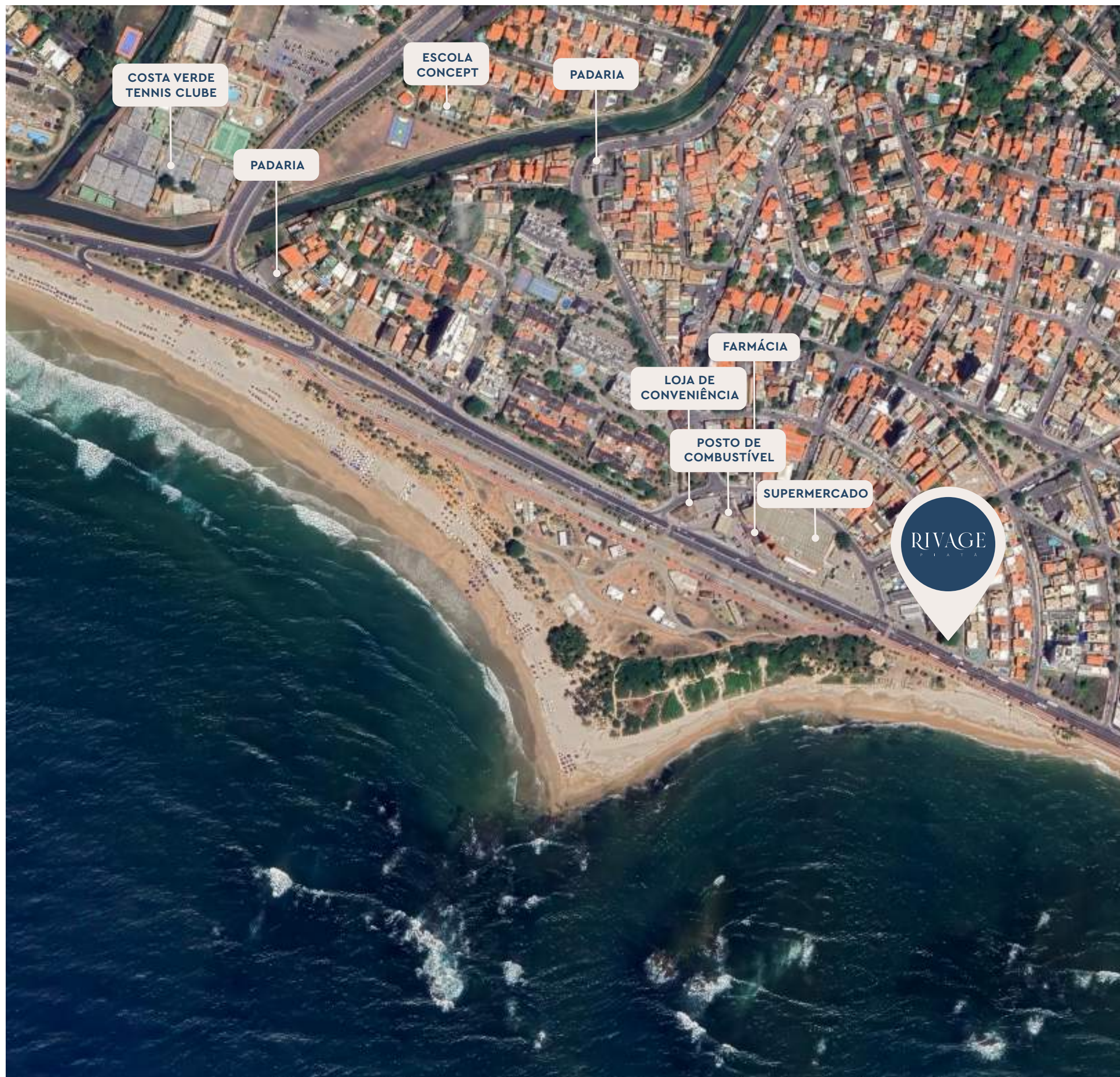


**SERTENGE.  
SINÔNIMO DE  
SOLIDEZ, SEGURANÇA  
E CREDIBILIDADE.**

Com 50 anos de atuação no mercado, a Sertenge é uma das mais conceituadas empresas de incorporação imobiliária e de construção do país. Excelência comprovada na execução de obras dos mais diversos segmentos em vários estados brasileiros.

A Sertenge se pauta pelo compromisso com a qualidade e o prazo de entrega dos seus empreendimentos. E o mais importante: com a plena satisfação dos seus clientes.





RIVAGE. ÚNICO COMO VOCÊ,  
MÚLTIPLO COMO PIATÃ.



Rivage Piatã fica perto de escolas, supermercados, academias, clubes e muito mais. Ao lado dos encantos de Itapuã e com fácil acesso à Av. Paralela e ao Litoral Norte.



# RIVAGE

P I A T Ã

RIVAGEPIATA.COM.BR

Rua Aristóteles da Costa Leal, 26, Piatã.



Em conformidade com a lei 4.591/64, informamos que as fotos, perspectivas, equipamentos, móveis, iluminação, vegetação e paisagismo, inclusive espécies vegetais e porte das mesmas, utilizados neste material têm caráter meramente ilustrativo, por tratar-se de um bem a ser construído. As condições de entrega do empreendimento encontram-se no Contrato de Compra e Venda. Por motivos técnicos e/ou processos construtivos poderão ocorrer modificações quanto às dimensões e/ou layout. Por se tratar de um material impresso, as imagens poderão não retratar fielmente as cores naturais dos materiais. Responsável técnico: Erick Fialho de Queiroz – CREA – 32473BA. Projeto Arquitetônico: Tiago Martins – CAU 000A762679. Memorial de Incorporação registrado sob o R7, da matrícula nº 32.781, 7º Registro de Imóveis e Hipotecas de Salvador/BA. CRECI PJ 1882 e CRECI PJ 1368. \*Serão instalados hidrômetros individuais para que a medição do consumo de água seja feita pelo condomínio e cobrada junto com a taxa condominial, uma vez que a Embasa fornece um único medidor para todo o empreendimento.