

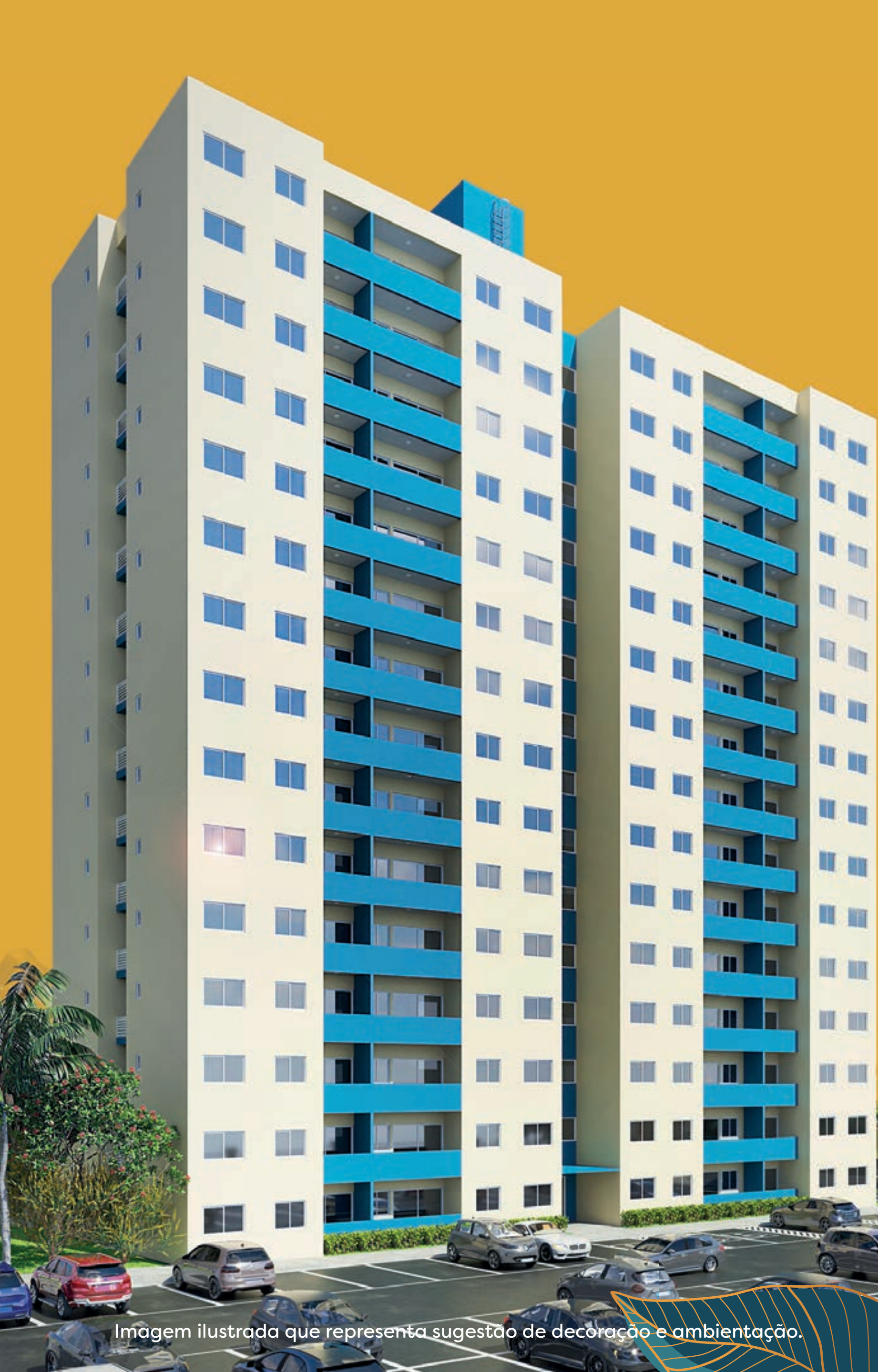




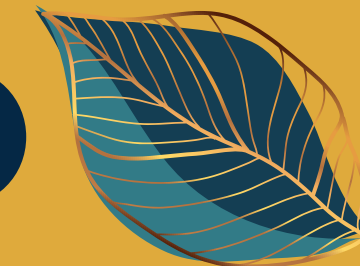
## VIVER BEM É UM PRIVILÉGIO

**Você merece a experiência única de ter o seu lar completo.**

De uma vida exclusiva, com tudo que almeja. Sentir o acolhimento, a paz, a segurança que só uma morada que é sua pode transmitir. A sua história é a sua maior conquista. O lugar onde você vai escrever os próximos capítulos é seu reconhecimento.



# MAIS UM MOTIVO PARA VOCÊ VIVER SORRINDO



O Vivver Exclusive é o mais novo lançamento da Pejota em Sussuarana e, assim como os outros empreendimentos da linha Vivver, ele foi feito para se tornar um símbolo de que, mesmo na correria da vida, é possível encontrar um lugar tranquilo e seguro para chamar de lar.

O sonho, compartilhado por muitos, acontece.  
**Viva bem. Viva pleno. Viva de maneira exclusiva.**

**Vivver Exclusive.**

**Viver bem é um privilégio.**



Imagem ilustrada que representa sugestão de decoração e ambientação.



- **2/4 COM SUÍTE E VARANDA**
- **3 TORRES DE 15 ANDARES**
- **INFRAESTRUTURA COMPLETA DE LAZER**
- **PERTO DE DIVERSAS CONVENIÊNCIAS**
- **CONDOMÍNIO FECHADO COM GUARITA DE SEGURANÇA 24H**



Imagem meramente ilustrativa, não ambientada no empreendimento.





GUARITA

# TRANQUILIDADE PARA TODO MUNDO FICAR EM PAZ

Guarita com segurança 24h para você proporcionar uma vida com mais comodidade e sossego para sua família.



Imagem ilustrada que representa sugestão de decoração e ambientação.

Imagem meramente ilustrativa, não ambientada no empreendimento.



Imagem meramente ilustrativa, não ambientada no empreendimento.

## INFRA COMPLETA PARA SUA FAMÍLIA VIVER COM MUITO MAIS LAZER

Qualidade de vida é poder aproveitar os melhores momentos e tornar os dias mais leves e felizes para quem você ama.



Imagem meramente ilustrativa, não ambientada no empreendimento.



PISCINA

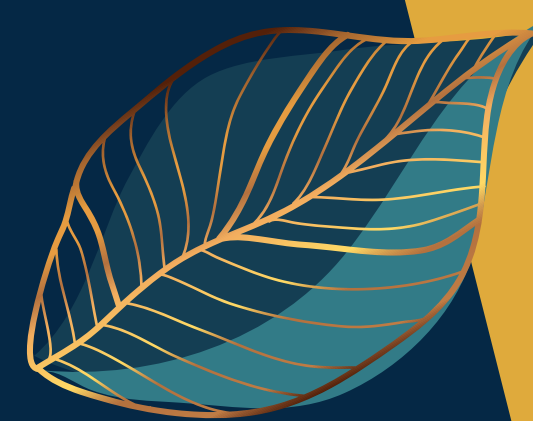
Imagem ilustrada que representa sugestão de decoração e ambientação.



ESPAÇO  
GOURMET  
E SALÃO  
DE JOGOS

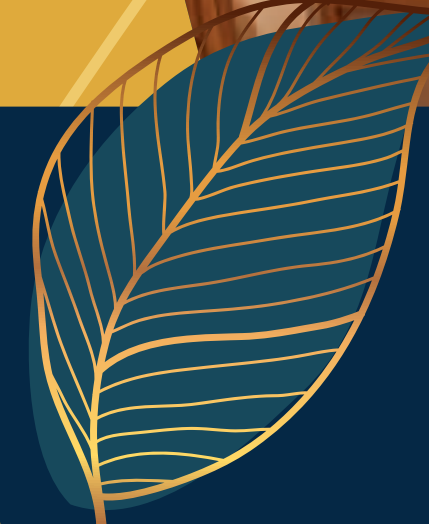


Imagem ilustrada que representa sugestão de decoração e ambientação.



PARQUE  
INFANTIL

Imagem ilustrada que representa sugestão de decoração e ambientação.



SALÃO  
DE FESTAS

Imagem ilustrada que representa sugestão de decoração e ambientação.



Imagem meramente ilustrativa, não ambientada no empreendimento.

# FACILIDADE PARA INCLUIR O BEM-ESTAR NA SUA ROTINA

Ter espaço para se movimentar e se cuidar economiza tempo e faz a vida melhor para você, sua família e até seu pet.





Imagem ilustrada que representa sugestão de decoração e ambientação.

Imagem ilustrada que representa sugestão de decoração e ambientação.



ESPAÇO  
PET



CAMPO  
SOCIETY

Imagem ilustrada que representa sugestão de decoração e ambientação.

Imagem ilustrada que representa sugestão de decoração e ambientação.



Imagem meramente ilustrativa, não ambientada no empreendimento.

## VIVER DO LADO DE DENTRO TAMBÉM É UMA FORMA DE SER FELIZ.

Áreas privativas inteligentes, pensadas para valorizar o conforto, o bem-estar, a qualidade de vida de quem mora e de quem visita.

Imagem meramente ilustrativa, não ambientada no empreendimento.





SUÍTE

SALA

Imagem ilustrada que representa sugestão de decoração e ambientação.

Imagem ilustrada que representa sugestão de decoração e ambientação.



Imagem ilustrada que representa sugestão de decoração e ambientação.



VARANDA



Imagem meramente ilustrativa, não ambientada no empreendimento.

OPÇÕES DE PLANTA  
PARA VOCÊ FAZER  
UMA ESCOLHA:

**VIVER AQUI.**

**OPÇÕES  
DE PLANTA**  
PLANTA TIPO **01**  
UNIDADES FINAIS  
1, 4, 5 E 8  
52,56 M<sup>2</sup>



Imagem ilustrada que representa sugestão de decoração e ambientação.

**PLANTA TIPO 02**  
**UNIDADES FINAIS 2 E 3**  
**52 M<sup>2</sup>**



Imagem ilustrada que representa sugestão de decoração e ambientação.

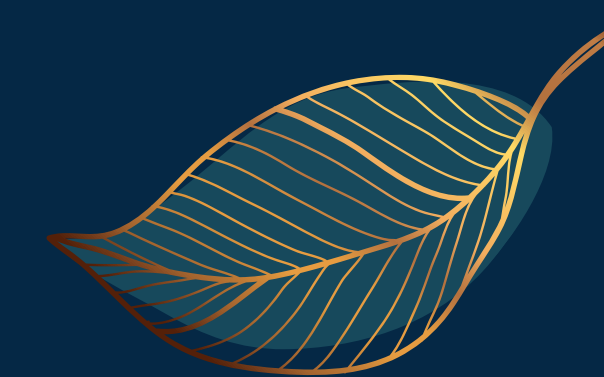
**PLANTA TIPO 03**  
**UNIDADES FINAIS 6 E 7**  
**51,89 M<sup>2</sup>**

**PLANTA TIPO PNE**  
**UNIDADES FINAIS 001/  
004/005/008/101/104**  
**52,56 M<sup>2</sup>**



Imagem ilustrada que representa sugestão de decoração e ambientação.

# PRIVILÉGIO TAMBÉM É TER FACILIDADE NA **HORA DE PAGAR**



O Vivver Exclusive é o sonho que você pode alcançar, com condições especiais para você ter a vida que sempre quis com um orçamento que cabe nos seus planos.

**FALE COM A GENTE E CONHEÇA  
AS OPÇÕES DE PAGAMENTO**  
71 **3237-3845**

Saiba mais:

www.**vivverexclusive**.com.br



Imagem meramente ilustrativa, não ambientada no empreendimento.



  
VIVVER  
NOVO  
HORIZONTE



  
VIVVER  
ULYSSES



A Pejota tem mais de 20 anos de atuação, com know-how em infraestrutura, residenciais, condomínios, demolições, reformas, tanto para a iniciativa privada quanto para órgãos públicos.

**E já está transformando Sussuarana com os empreendimentos Vivver Ulysses e Vivver Novo Horizonte, consolidados como sucessos de vendas.**

É uma empresa que investe em profissionais gabaritados, em maquinário e equipamentos próprios, a exemplo das usinas de asfalto e de concreto, e tem mais de 170 obras concluídas. Tudo a serviço da satisfação dos clientes.

[www.vivverexclusive.com.br](http://www.vivverexclusive.com.br)



Este material possui cunho meramente ilustrativo por tratar-se de bem a ser construído. Mobiliário, equipamentos e artigos decorativos não fazem parte do contrato de compra e venda e não serão entregues juntamente com o imóvel. Os materiais empregados destinam-se a atender padrão de qualidade, podendo ser substituídos por produtos similares conforme disponibilidade de mercado, preservando o mesmo padrão. Construtora: PJ Construções e Terraplanagem LTDA. – CNPJ 03.174.004/0001- 84. Incorporadora: Pejota Empreendimentos LTDA. – CNPJ 29.970.641/0001-50. Responsável Técnico: Rodrigo Lima de Araújo – CREA 3000068923 BA. Projeto: André de Almeida Matos – CAU A68248-9 BA. Alvará de Licença nº 24247 expedido pela Prefeitura Municipal de Salvador em 02 de agosto de 2023. Registro de Incorporação averbado na matrícula R-2/199.175 no Cartório do 2º Registro de Imóveis de Salvador – BA.