

ONE

JOANES

by DENA
REALIZACIÓ MOBILIARI

UM NOVO PADRÃO DE
CONFORTO E BEM ESTAR.

Conheça seu novo **apartamento**





PORTARIA
PERSPECTIVA ILUSTRATIVA



LOCALIZAÇÃO

Dentro do Condomínio Foz do Joanes, lote 58, situado no coração do bairro de Buraquinho em Lauro de Freitas-Ba. Próximo a praias, restaurantes, lojas, mercados, farmácias, escolas e muito mais!



FACHADA
PERSPECTIVA ILUSTRATIVA
vizpeo

O EMPREENDIMENTO

O empreendimento ONE JOANES traz 48 unidades de apartamentos, sendo que 24 deles contam com jardins privados, perfeitos para você expandir seus momentos de lazer, conforto e aproveitar ainda mais o seu espaço.

Áreas condominiais com infraestrutura completa que oferece diversão para toda a família:


- Piscina Adulto e infantil: Perfeitas para relaxar e se refrescar.
- Varanda Gourmet: Ideal para momentos especiais com amigos e familiares.
- Espaço Fitness: você manter a forma e o bem-estar.



IMPLANTAÇÃO



LEGENDA

- 
 GUARITA
- 
 PISCINA
- 
 DECK
- 
 VARANDA GOURMET
- 
 UNIDADES
- 
 VAGAS PRIVATIVAS

PLANTA ILUSTRATIVA
 *Piscinas, banheiras, móveis, equipamentos e adornos são meramente ilustrativos e não estão inclusos no preço do imóvel.

ÁREAS COMUNS



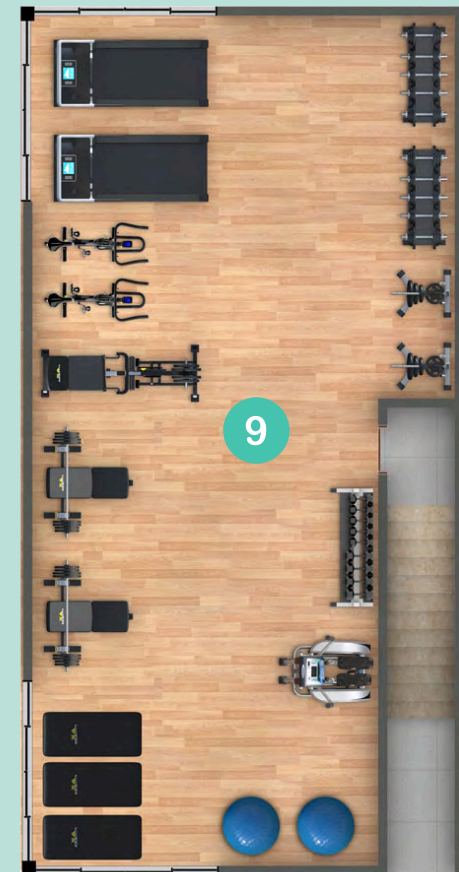
PAV. TÉRREO



LEGENDA

- 1 DECK
- 2 PISCINA ADULTO
- 3 PISCINA INFANTIL
- 4 CHUVEIRÃO
- 5 VARANDA GOURMET
- 6 WC PNE FEMININO E MASCULINO
- 7 WC SERVIÇO
- 8 DEPÓSITO
- 9 ESPAÇO FITNESS

PAV. SUPERIOR



PLANTAS ILUSTRATIVAS
*Móveis, equipamentos e adornos são meramente ilustrativos e não estão inclusos no preço do imóvel.



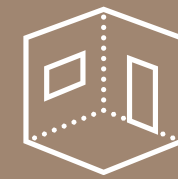
CLUBE
PERSPECTIVA ILUSTRATIVA



FACHADA DOS MÓDULOS
PERSPECTIVA ILUSTRATIVA



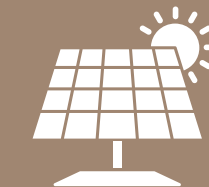
A diferença de viver em um empreendimento que redefine o conceito de lar.



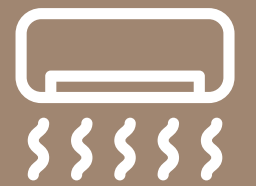
Apartamentos
65 m²



Térreos com
Garden Privativo



Infraestrutura para
instalação de
Sistema de Captação de
Energia Solar



Infraestrutura para
Split nas 2 Suítes
e Living

MÓDULO DO PAV. TÉRREO



PLANTA ILUSTRATIVA

*Piscinas, banheiras, móveis, equipamentos e adornos são meramente ilustrativos e não estão inclusos no preço do imóvel.

MÓDULO DO PAV. SUPERIOR



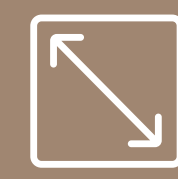
PLANTA ILUSTRATIVA

*Piscinas, banheiras, móveis, equipamentos e adornos são meramente ilustrativos e não estão inclusos no preço do imóvel.



FACHADA
PERSPECTIVA ILUSTRATIVA

APARTAMENTO TÉRREO



65 m²



2 SUÍTES



LAVABO



GARDEN
PRIVATIVO



VARANDA
GOURMET



1 VAGA

PLANTA ILUSTRATIVA

*Piscinas, banheiras, móveis, equipamentos e adornos são meramente ilustrativos e não estão inclusos no preço do imóvel.



APARTAMENTO SUPERIOR



65 m²



2 SUÍTES



LAVABO



VARANDA GOURMET



1 VAGA

PLANTA ILUSTRATIVA

*Piscinas, banheiras, móveis, equipamentos e adornos são meramente ilustrativos e não estão inclusos no preço do imóvel.



LAVABO
PERSPECTIVA ILUSTRATIVA



SUÍTE I
PERSPECTIVA ILUSTRATIVA



SUÍTE II
PERSPECTIVA ILUSTRATIVA

APARTAMENTO TÉRREO AMPLIADO

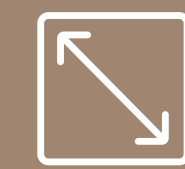


PLANTA ILUSTRATIVA

*Piscinas, banheiras, móveis, equipamentos e adornos são meramente ilustrativos e não estão inclusos no preço do imóvel.



LIVING
PERSPECTIVA ILUSTRATIVA



69 m²



2 SUÍTES



LAVABO



GARDEN
PRIVATIVO



VARANDA
GOURMET



1 VAGA



suíte I
PERSPECTIVA ILUSTRATIVA



69 m²



2 SUÍTES



LAVABO



VARANDA
GOURMET



1 VAGA

APARTAMENTO SUPERIOR AMPLIADO



PLANTA ILUSTRATIVA

*Piscinas, banheiras, móveis, equipamentos e adornos são meramente ilustrativos e não estão inclusos no preço do imóvel.

ONE

JOANES

by DENA
REALIZAÇÕES IMOBILIÁRIAS

Incorporação e Construção



CENTRAL DE VENDAS

RUA JOÃO CHARGAS OTINS, Nº 577,
EDF. MAIS EMPRESARIAL, TÉRREO,
BURAQUINHO - LAURO DE FREITAS

 **(71) 99931-3734**

www.denarealizacoes.com

Projeto Arquitetônico

IVO ARQ
INC

Projeto de Interiores

AVI
ARCHITECTS

Coordenador de Vendas

Ricardo
Imob
CRECI - PJ 1708

Em conformidade com a Lei 4.591/64, informamos que todas as características e imagens deste empreendimento nesta peça publicitária têm caráter meramente ilustrativo e promocional, por se tratar de bem a ser construído. Todas as ilustrações são representações artísticas, podendo sofrer alterações de cor, textura, acabamento e composição. Os móveis e acessórios ilustrados aqui não são parte do contrato nem dos imóveis à venda. Alvará de construção nº 6487/2023. Registro de incorporação no Registro de Imóveis de Lauro de Freitas, sob a matrícula nº 11.992. Responsável Técnico: ANDRÉ DA COSTA LEAL - CREA BA 30.486-D.