

# *Enseada*

Praia de Buraquinho



BAHIA. PRAIA DE BURQUINHO.



ENSEADA. UM PÉ NA AREIA E O OUTRO NUMA VIDA CHEIA DE PRATICIDADE.



A brisa no rosto, o som das águas, o barulhinho gostoso das folhas do coqueiro, um mergulho bem no meio de uma segunda-feira, um passeio no calçadão, uma corrida na areia, um acarajé na orla, um happy hour depois do trabalho.

A vida em Buraquinho é assim, cheia de liberdade e tranquilidade, mas também é cheia de comodidade, porque aqui você está, ao mesmo tempo, perto da praia e de todos os serviços que uma grande cidade pode oferecer.



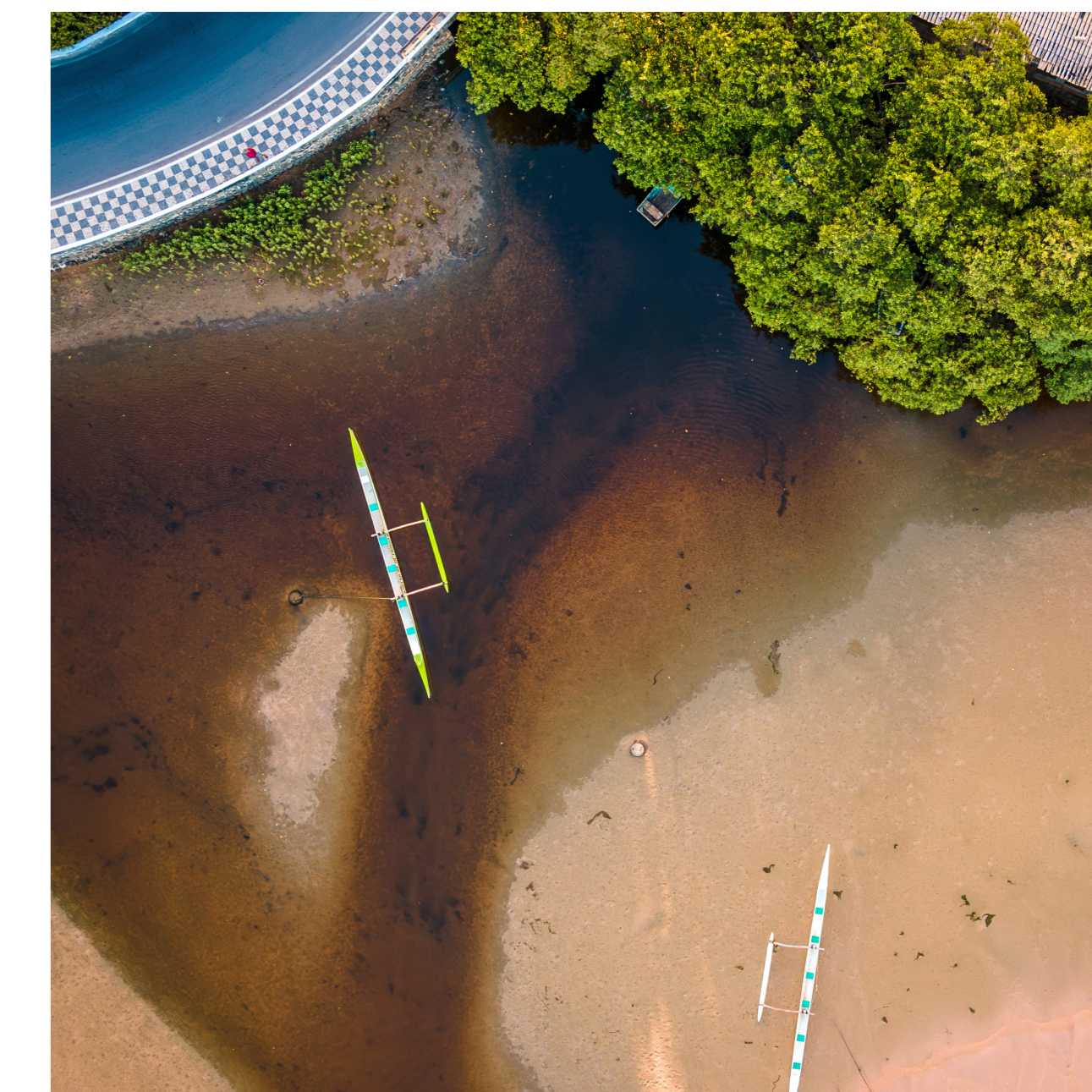
MAIS TEMPO PARA A FAMÍLIA E MAIS PRATICIDADE NO DIA A DIA.





PRAIA DE BURQUINHO

A menos de 300 m  
da **Praia de  
Buraquinho**, com  
fácil acesso ao  
Litoral Norte e às  
melhores praias  
de Salvador.



PRAIA DE BURQUINHO



Viva com  
conforto  
e segurança,  
cercado de  
facilidades.





Perto do aeroporto e do metrô, a poucos passos da escola das crianças, de universidades, shoppings, dos serviços de saúde e das melhores opções gastronômicas.



A low-angle, upward-looking shot of a wooden structure, possibly a pergola or a covered walkway. The structure is made of thick, natural wood beams. A large, spherical, woven basket hangs from one of the beams, suspended by a chain of metal links. The background is a clear, bright blue sky. The overall aesthetic is rustic and natural.

CONTATO COM A NATUREZA  
SEM ABRIR MÃO DE FACILIDADES.

Caminhar, nadar, pedalar, sentir o sol na pele, encontrar amigos, velejar, surfar, jogar futebol. A praia é sua, para fazer o que quiser ou até para ficar sem fazer nada.

E, quando precisar resolver alguma coisa, já sabe: o Enseada tem uma completa infraestrutura de serviços ao seu redor para deixar a vida mais fácil. Viva pertinho do mar e a um passo de tudo que você precisa.



*Enseada*  
Praia de Buraquinho

UM CONDOMÍNIO COMPLETO PARA COMBINAR  
COM A VIDA QUE VOCÊ VAI TER.

Em um terreno de 5.000 m<sup>2</sup>, apenas 2 torres residenciais, portaria com guarita, clausura e espaço delivery. Área de lazer inspirada em um beach club.

Um projeto moderno, com ambientes integrados, que celebra um estilo de vida contemporâneo e a possibilidade de estar sempre perto de tudo que você precisa e do que a sua família merece.

*Enseada*  
Praia de Buraquinho

APARTAMENTOS  
DE 2 E 3 QUARTOS,  
COM PLANTAS  
INTELIGENTES.

**2 quartos com suíte**, varanda, cozinha integrada à sala de estar e à sala de jantar.

**3 quartos com suíte**, varanda, ambientes muito bem divididos, ótimo aproveitamento dos espaços.



IMAGEM MERAMENTE ILUSTRATIVA.

IMAGEM MERAMENTE ILUSTRATIVA.

FAÇA O FIM DE SEMANA DURAR A VIDA INTEIRA.



PISCINAS ADULTO E INFANTIL



VARANDA GOURMET COMPARTILHADA, COMO UMA AUTÊNTICA VARANDA DE CASA DE PRAIA



QUADRA POLIESPORTIVA





BRINQUEDOTECA INTEGRADA AO PARQUE INFANTIL COM MUITO ESPAÇO

ESPAÇO GOURMET INTEGRADO À PISCINA



PET PLACE COM ÁREA DE BANHO



IMAGEM MERAMENTE ILUSTRATIVA.

BICICLETÁRIO E  
GUARDERIA DE PRANCHAS  
PROJETADOS A PARTIR  
DO SEU ESTILO DE VIDA.



IMAGEM MERAMENTE ILUSTRATIVA.



LIVING  
APARTAMENTO  
2 QUARTOS



IMAGEM MERAMENTE ILUSTRATIVA.



55,13 m<sup>2</sup>

PLANTA  
APARTAMENTO  
2 QUARTOS



LIVING  
APARTAMENTO  
3 QUARTOS



**72,88 m<sup>2</sup>**

**PLANTA  
APARTAMENTO  
3 QUARTOS**

DIFERENCIAIS QUE TORNAM  
O ENSEADA ÚNICO:

ESPAÇO DELIVERY

GUARITA COM CLAUSURA

VAGAS PARA VISITANTES

PET PLACE

SALÃO DE FESTAS

SALA MULTIÚSO

VARANDA GOURMET COMPARTILHADA

QUADRA

PERGOLADO

PARQUE INFANTIL

BRINQUEDOTECA

ESPAÇO GOURMET

GUARDERIA

BICICLETÁRIO

PISCINA



IMPLANTAÇÃO

Rua Carlos Conceição



A CONTRIX surgiu com o propósito de construir imóveis diferenciados, com foco nas pessoas e com respeito ao meio ambiente. Seus sócios possuem mais de 25 anos de atuação e sólida experiência em empreendimentos imobiliários.

Nossos projetos são desenvolvidos priorizando a qualidade de vida e o bem estar. A transparência, a ética e o respeito aos clientes e fornecedores estão em nosso DNA. Cada projeto é pensado individualmente e integrado ao local onde será implantado. Venha fazer parte dessa história!



O mundo muda numa velocidade nunca antes vista na história. Diante de tantas transformações, as empresas que mais se destacam são aquelas que estão atentas com este mindset. Uma nova forma de enxergar a relação entre pessoas, lugares e momentos.

Esse é o DNA da CAPA CONCEPTS. Uma empresa que concebe novos empreendimentos, sustentados por novas ideias e ideais.

Somos entusiastas de arquitetura e marketing e temos a convicção de que cada imagem conta uma história!

Utilizando a narrativa audiovisual, expressamos conceitos e estabelecemos conexões entre empreendimentos e pessoas, moldando os sonhos que ainda não se concretizaram.

Sempre com um novo olhar, sempre surpreendente.

*Enseada*  
Praia de Buraquinho



REALIZAÇÃO E CONSTRUÇÃO



CONCEITO DE PRODUTO

Responsável Técnico: Bruno José Menezes Júnior CREA 32.472-D. Autor do Projeto: Ricardo Nascimento Barros CAU A29106-4. Alvará de Licença Construção 23.148 de 01/08/2023, Matrícula nº 12.290 do Cartório de Registro de Imóveis de Lauro de Freitas, Bahia.

A descrição exata do empreendimento consta do Memorial Descritivo e prevalece sobre o conteúdo deste material. Todas as fotos são meramente ilustrativas e não foram ambientadas no local ou entorno do empreendimento. Todas as imagens e perspectivas elaboradas com recursos gráficos são também meramente ilustrativas, portanto não correspondem fielmente às condições naturais e construtivas do local e entorno do empreendimento. Todas as ilustrações artísticas de unidades residenciais autônomas e as plantas ilustrativas com sugestão de layout e decoração são apenas referências quanto à possibilidade de uso e modificação das unidades residenciais e sofrerão variação conforme a tipologia da unidade. Os mobiliários, acabamentos, objetos e equipamentos são meras sugestões de decoração e não farão parte da unidade autônoma. Todas as medidas poderão sofrer alterações em razão da tipologia das unidades. Quanto às áreas comuns, os acabamentos, equipamentos e móveis são meramente ilustrativos. Todas as imagens aqui representadas poderão não retratar fielmente as cores, texturas, brilhos e reflexos naturais. Os adquirentes estão sujeitos às regras condominiais.