

LAUT

JAGUARIBE



Sua vida em
frente à Praia
de Jaguaribe

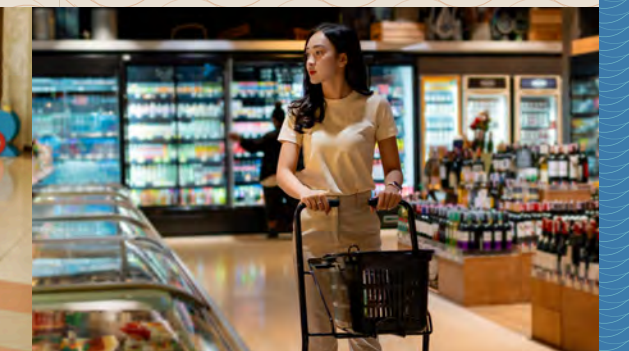


LOCALIZAÇÃO PRIVILEGIADA

Jaguaribe é um bairro nobre, seguro e o novo vetor dos empreendimentos de alto padrão de Salvador. O Bairro conta com uma infraestrutura completa de lazer e serviços, próximo a supermercados, farmácias, escolas, faculdades, academias, shoppings, bares e restaurantes.

Somado às suas facilidades, Jaguaribe é uma das melhores praias da orla de Salvador, perfeita para todas as idades. Aqui você vai poder aproveitar seus dias com caminhadas e passeios de bicicleta sentindo a brisa do mar no rosto, ou praticar esportes como surf, kitesurf e até mesmo um futebol de praia.

Viver em Jaguaribe é poder garantir segurança, facilidades e qualidade de vida para você e para toda a sua família.



LAUT

JAGUARIBE

O **Laut Jaguaribe** é um empreendimento único, situado em uma localização privilegiada em frente para a Praia de Jaguaribe, uma das melhores praias da orla de Salvador.

Imagens preliminares, não definitivas e meramente ilustrativas. Todos os móveis apresentados têm caráter apenas ilustrativo e não serão entregues com o empreendimento.



Fachada
perspectiva ilustrada



Fachada entrada
perspectiva ilustrada

Imagens preliminares, não definitivas e meramente ilustrativas. Todos os móveis apresentados têm caráter apenas ilustrativo e não serão entregues com o empreendimento.

LAUT

JAGUARIBE

São apartamentos com **48m² de 02 quartos com suíte e varanda**, e de **59m² com 02 suítes e varanda** em um condomínio moderno, com uma infraestrutura completa de lazer garantindo qualidade de vida para todos os membros de sua família.



Piscina com deck e raia de 20m
perspectiva ilustrada

Imagens preliminares, não definitivas e meramente ilustrativas. Todos os móveis apresentados têm caráter apenas ilustrativo e não serão entregues com o empreendimento.



qualidade em
viver bem



aqui o tempo
acontece no
seu ritmo



Imagens preliminares, não definitivas e
meramente ilustrativas. Todos os móveis
apresentados têm caráter apenas ilustrativo e
não serão entregues com o empreendimento.

Sauna com vista mar
perspectiva ilustrada



Academia
perspectiva ilustrada

Imagens preliminares, não definitivas e meramente ilustrativas. Todos os móveis apresentados têm caráter apenas ilustrativo e não serão entregues com o empreendimento.



mantenha sua
rotina ativa
diariamente



Imagens preliminares, não definitivas e meramente ilustrativas. Todos os móveis apresentados têm caráter apenas ilustrativo e não serão entregues com o empreendimento.

Salão de festas / lounge bar
perspectiva ilustrada

Imagens preliminares, não definitivas e meramente ilustrativas. Todos os móveis apresentados têm caráter apenas ilustrativo e não serão entregues com o empreendimento.



Salão de festas / lounge bar
perspectiva ilustrada



Salão de jogos com espaço gamer
perspectiva ilustrada



lazer
garantido
para todas
as idades



crescer e
muito mais
que sonhar



Imagens preliminares, não definitivas e
meramente ilustrativas. Todos os móveis
apresentados têm caráter apenas ilustrativo e
não serão entregues com o empreendimento.

Brinquedoteca
perspectiva ilustrada



Imagens preliminares, não definitivas e meramente ilustrativas. Todos os móveis apresentados têm caráter apenas ilustrativo e não serão entregues com o empreendimento.

Pet care
perspectiva ilustrada



até seu pet vai
amar viver aqui



uma vida
conectada com
a natureza

Imagens preliminares, não definitivas e meramente ilustrativas. Todos os móveis apresentados têm caráter apenas ilustrativo e não serão entregues com o empreendimento.

Guarderia de pranchas
perspectiva ilustrada

Imagens preliminares, não definitivas e meramente ilustrativas. Todos os móveis apresentados têm caráter apenas ilustrativo e não serão entregues com o empreendimento.

Bicicletário
perspectiva ilustrada

coworking para
otimizar a
sua vida pessoal
e profissional



mini market 24h
para conveniência
e praticidade no
seu dia a dia



Um vista mar para todos os seus dias.



APARTAMENTOS DE
48,14 a 59,91m²

Unidades de **48m²**
com **02 quartos,**
suíte e varanda.

Unidades de **59m²** com
02 suítes e varanda.

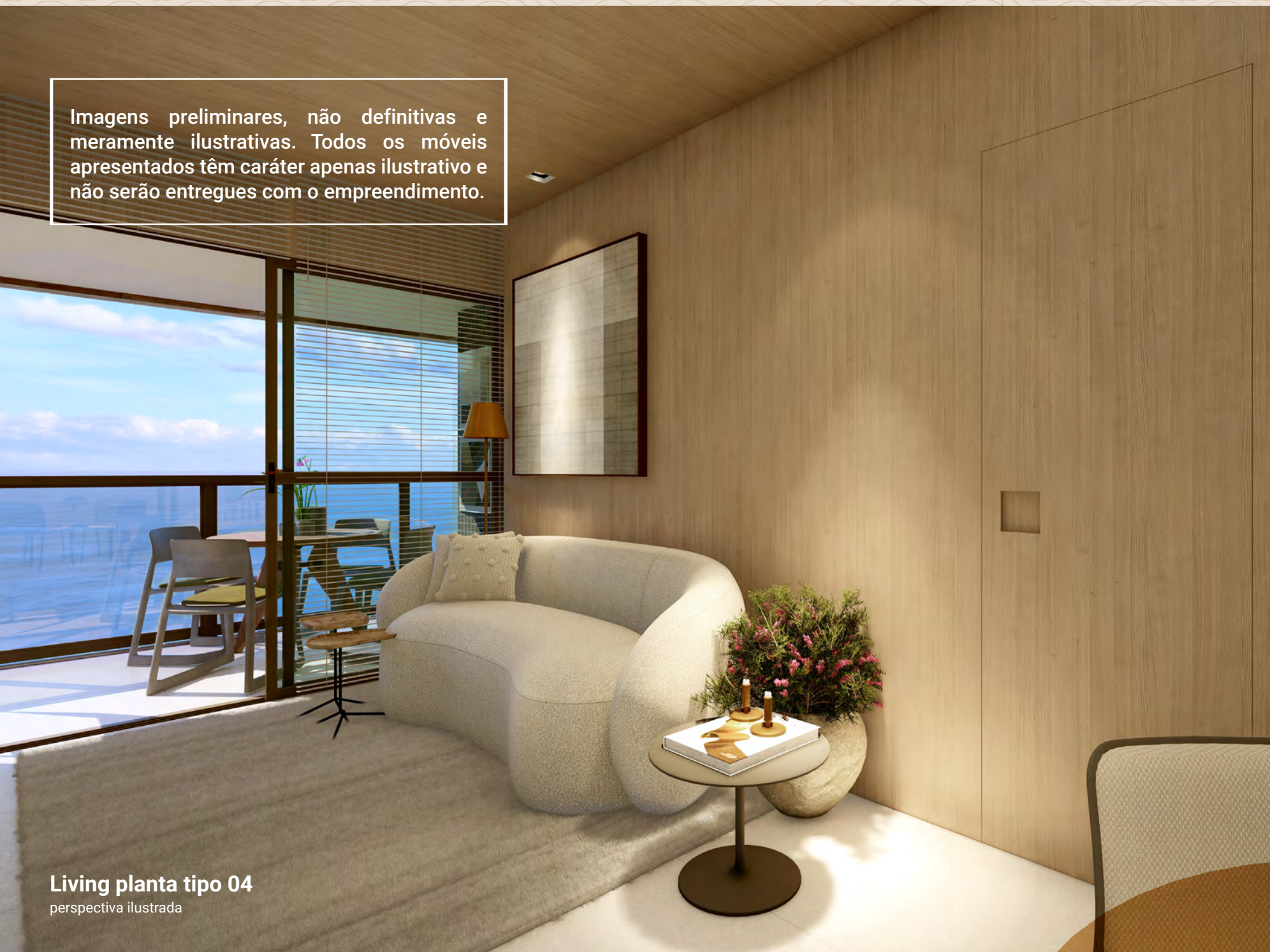
Todas as unidades
com vista mar

Imagens preliminares, não definitivas e meramente ilustrativas. Todos os móveis apresentados têm caráter apenas ilustrativo e não serão entregues com o empreendimento.



Varanda planta tipo 04
perspectiva ilustrada

Imagens preliminares, não definitivas e meramente ilustrativas. Todos os móveis apresentados têm caráter apenas ilustrativo e não serão entregues com o empreendimento.



Living planta tipo 04
perspectiva ilustrada

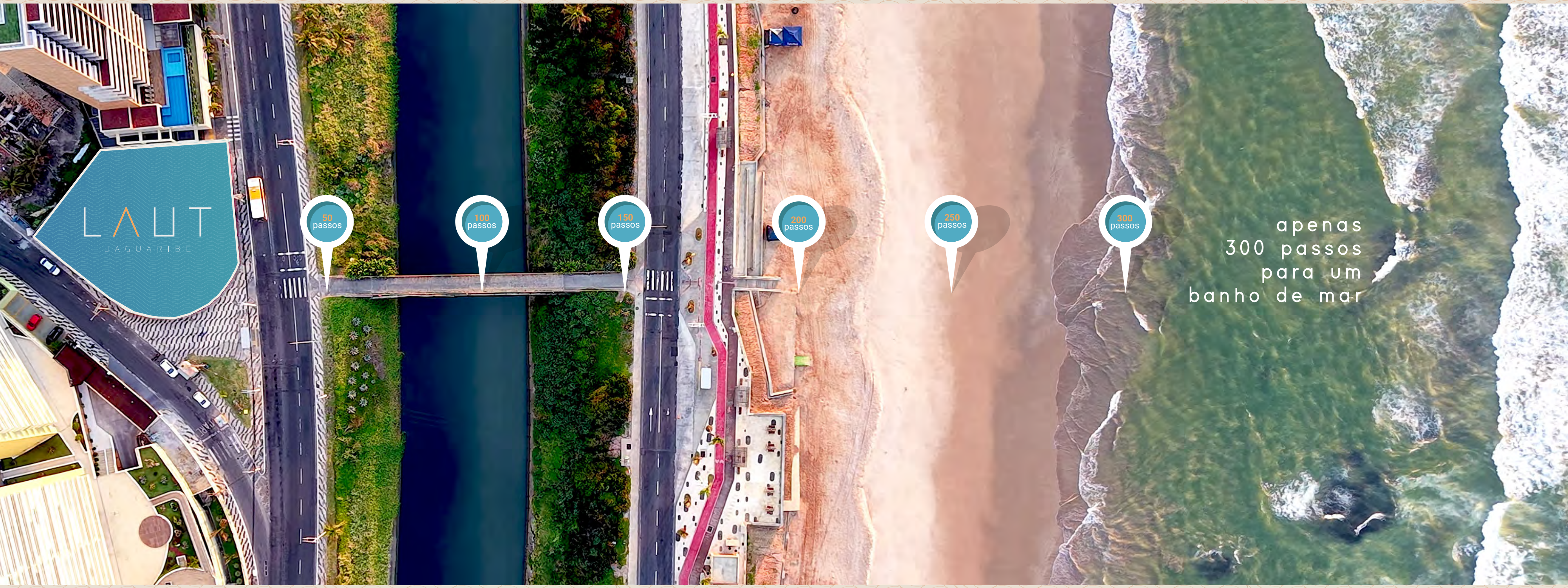
Imagens preliminares, não definitivas e meramente ilustrativas. Todos os móveis apresentados têm caráter apenas ilustrativo e não serão entregues com o empreendimento.



Varanda planta tipo 01
perspectiva ilustrada



conforto mesmo é
viver pertinho da areia,
do sal e do mar



LAUT
JAGUARIBE

50
passos

100
passos

150
passos

200
passos

250
passos

300
passos

apenas
300 passos
para um
banho de mar

FICHA TÉCNICA

- **Endereço:** Rua Haeckel José de Almeida, nº 55 - Jaguaribe
 - **Torre única**
 - **18 pavimentos**
 - **Total:** 72 unidades
 - **Metragem:** 48,14m², 59,20m², 59,24m² e 59,91m²
 - **Tipos:** 02 quartos com suíte e varanda, ou 02 suítes com varanda
 - **03 pavimentos de garagem:** 01 vaga por unidade
- Academia
 - Sauna com vista mar
 - Piscina com deck e raia de 20m
 - Hidromassagem
 - Bar da piscina
 - Guarderia de pranchas
 - Salão de Jogos com espaço gamer
 - Coworking
 - Brinquedoteca
 - Salão de Festas / Lounge bar
 - Bicicletário
 - Pet place
 - Pet care
 - Mini Market
 - Espaço Delivery

Imagens preliminares, não definitivas e meramente ilustrativas. Todos os móveis apresentados têm caráter apenas ilustrativo e não serão entregues com o empreendimento.



Fachada
Perspectiva Ilustrativa

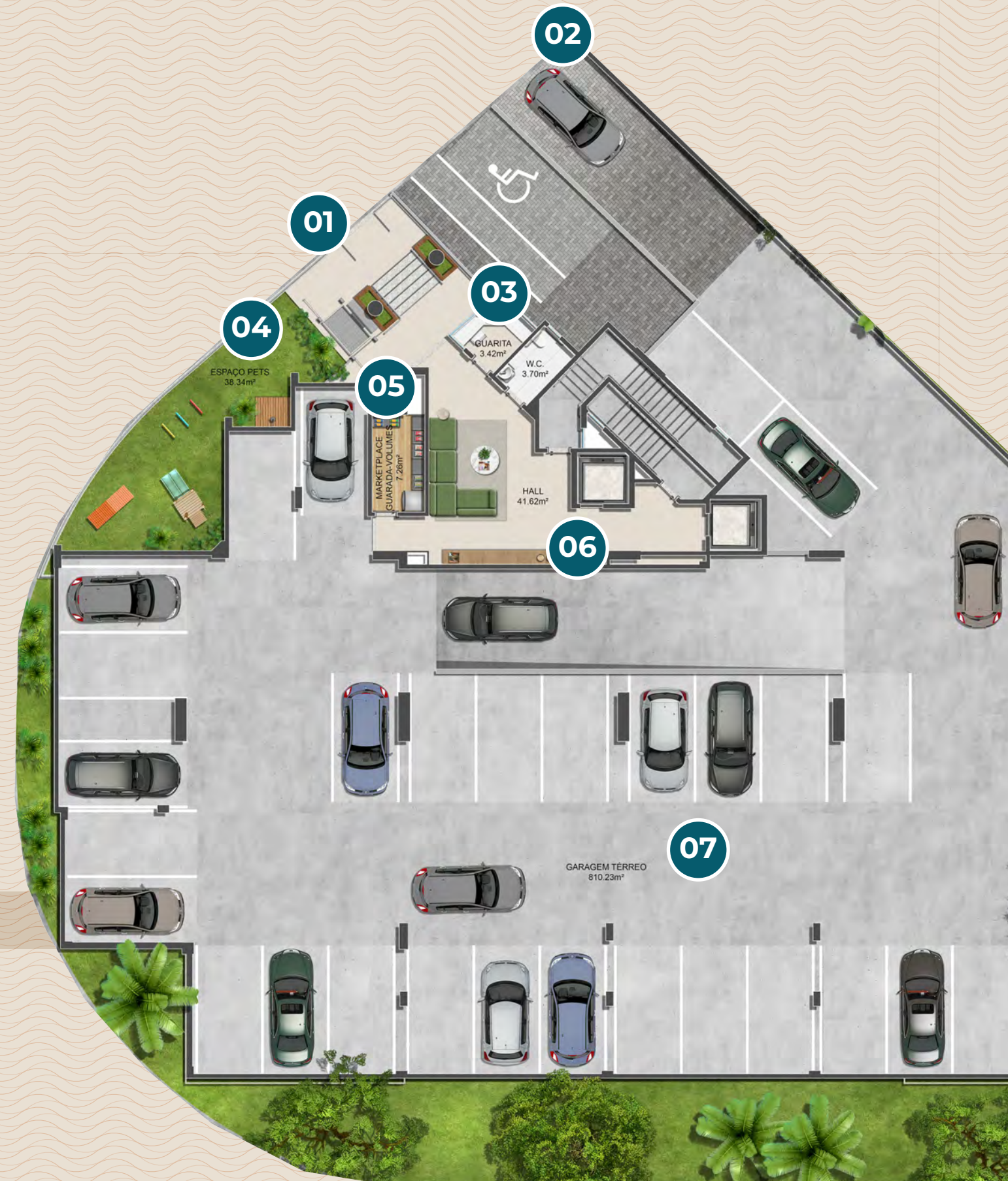
Implantação playground

- 01 Salão de jogos
- 02 Coworking
- 03 Brinquedoteca
- 04 Salão de Festas / Lounge Bar
- 05 Academia
- 06 Bar da piscina
- 07 Sauna vista mar
- 08 Piscina com deck e raia de 20m
- 09 Hidromassagem



Implantação pavimento térreo

- 01 Acesso pedestres
- 02 Acesso veículos
- 03 Guarita
- 04 Pet place
- 05 Mini Market / espaço delivery
- 06 Hall / Lobby
- 07 Garagem térreo

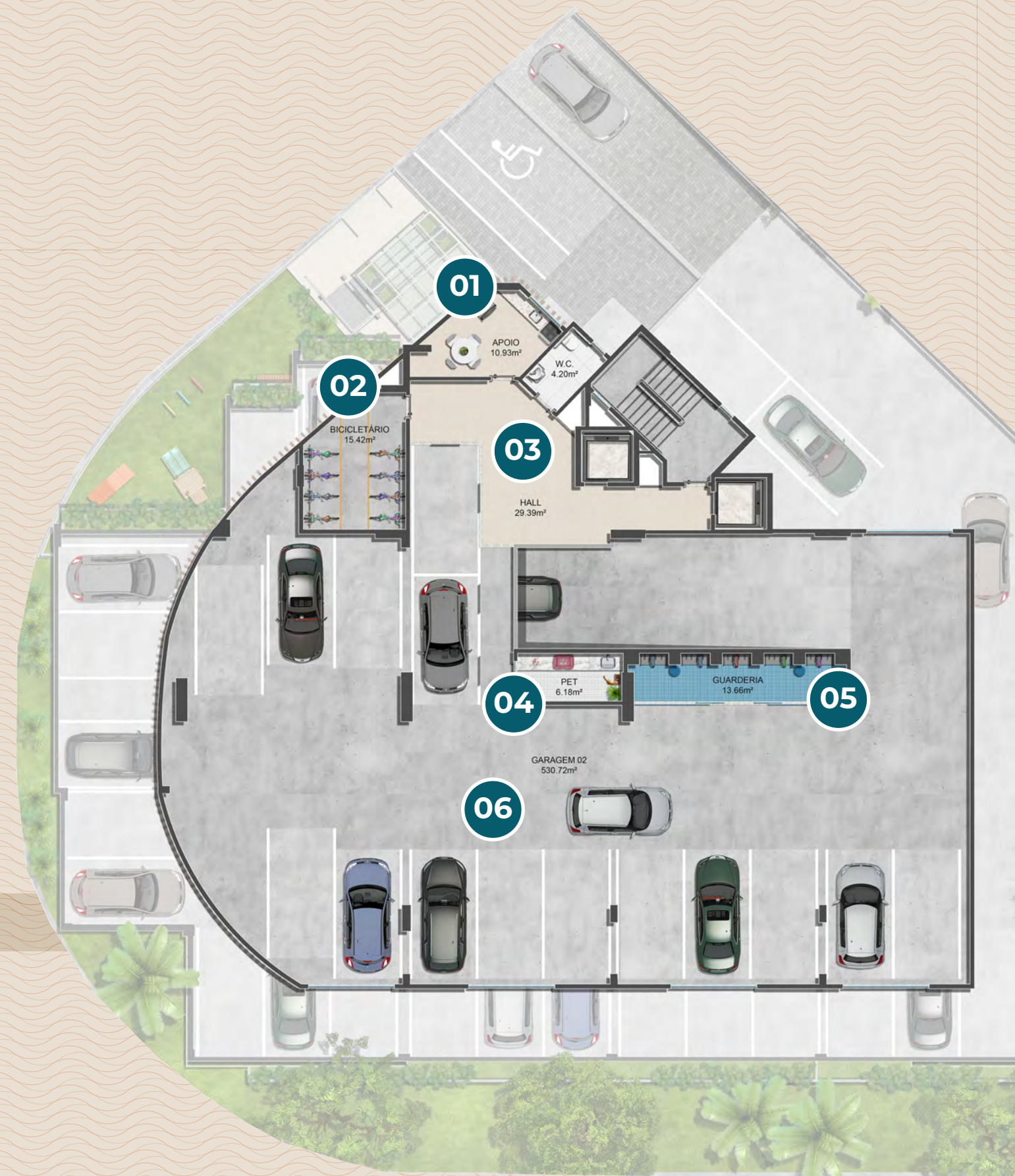




Implantação

1º pavimento

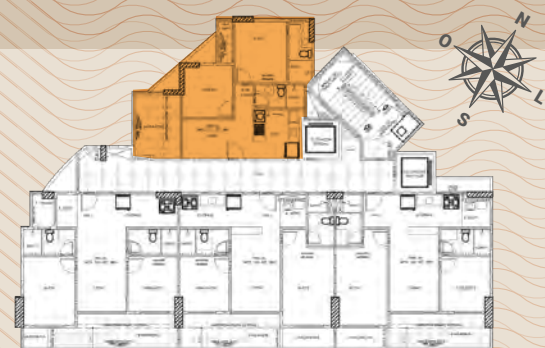
- 01 Apoio ADM
- 02 Bicicletário
- 03 Hall
- 04 Pet Care
- 05 Guarderia
- 06 Garagem





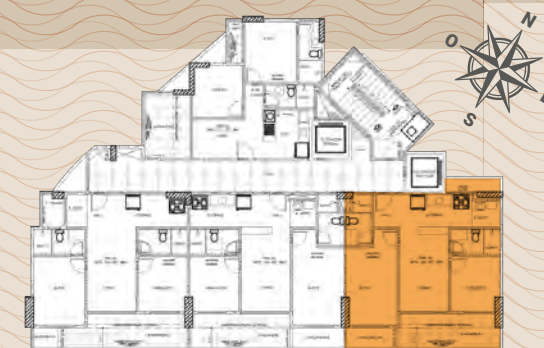
PLANTA FINAL 01 TIPO 48,14m²

unidades de 02 quartos
com 01 suíte, varanda
e **vista mar lateral**



PLANTA FINAL 02 TIPO 59,91m²

unidades de
02 suítes, varanda
e **vista mar frontal**



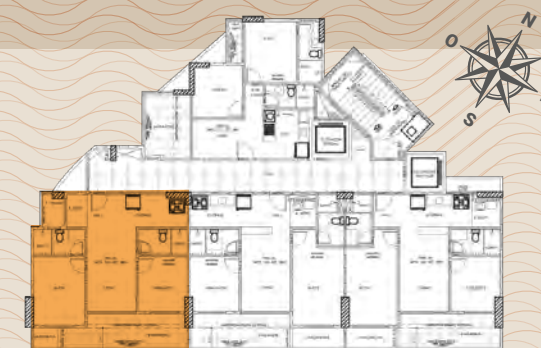
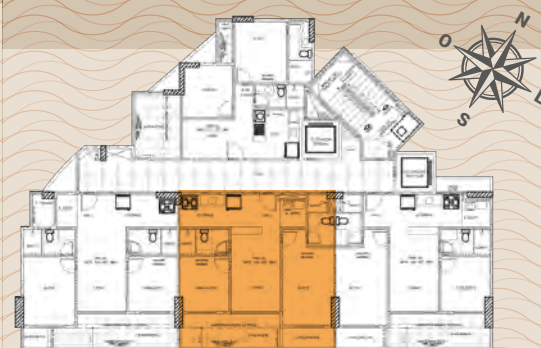


PLANTA FINAL 03 TIPO 59,20m²

unidades de
02 suítes, varanda
e vista mar frontal

PLANTA FINAL 04 TIPO 59,24m²

unidades de
02 suítes, varanda
e vista mar frontal



A Fonseca Braga Empreendimentos está presente no segmento de negócios imobiliários de alta qualidade, focada em incorporação e construção de empreendimentos residenciais, corporativos e loteamentos. Unindo o conceito de sustentabilidade na construção de imóveis, proporciona segurança, responsabilidade e melhor qualidade de vida aos nossos clientes e colaboradores.

A sociedade tem uma expertise de mais de 17 anos atuando em construções e obras residenciais no mercado baiano, com mais de 300 unidades habitacionais entregues.

A evolução é uma constante no padrão construtivo dos empreendimentos, com melhoria dos processos desde a concepção do projeto, pré e pós-venda.

Para isso, unimos o conhecimento disponível na engenharia e corporativo para fazer uma leitura comprometida com as questões sociais, sustentáveis e governança no desenvolvimento dos nossos empreendimentos.





**Fornecedor
do Ano**



PERFORMANCE
GESTÃO INTEGRADA

A PERFORMANCE é uma empresa de gestão voltada para o mercado imobiliário que atua através do gerenciamento de empreendimentos em todo processo, sempre por meio de soluções customizadas para cada incorporador e implementação de tecnologia de gestão. A empresa nasceu da experiência de excepcionais resultados na formatação de negócios customizados de gestão comercial e também possui expertise em incorporação por administração.



LAUT

JAGUARIBE

Material de divulgação do Empreendimento Laut Jaguaribe ("Empreendimento"), com Memorial de Incorporação registrado sob o número R-7/3.909, do 7º Ofício de Registro de Imóveis de Salvador, Bahia, conforme o artigo 32, da Lei 4.591/1964. Incorporadora responsável/Realizadora - CAICOS EMPREENDIMENTOS SPE LTDA ("Incorporadora"). Projeto arquitetônico: Alessandro Grimaldi Mariano Marques, arquiteto, registrado no CAU-BA sob nº A.40123-4. Projeto de interiores: NN Arquitetos – Design de interior Nathalie Souza - registrado no CAU-BA sob nº A.114669-6 e Nicholas Bruny - registrado no CAU-BA sob nº A.30992-3. Responsável Técnico: Enila Braga, Engenheira Civil registrada no CREA-BA sob o nº 52371/D. Os profissionais indicados neste material foram contratados pela Incorporadora para executar o projeto geral do empreendimento, não estando vinculados/contemplados quaisquer serviços em favor dos adquirentes. A comercialização das unidades autônomas será precedida de análise de crédito individual do proponente e disponibilidade em estoque. Os produtos imobiliários ofertados não são investimentos financeiros. A Incorporadora não garante valores ou créditos ofertados por agentes financeiros. A descrição exata do Empreendimento consta no Memorial Descritivo/Memorial de Incorporação e prevalece sobre o conteúdo deste material. Os projetos e as ilustrações que compõe as peças publicitária, incluindo as plantas ilustradas e perspectivas elaboradas com recursos gráficos, são protegidas por sua legislação própria, vedada sua reprodução, divulgação e utilização sem a devida autorização da Incorporadora. Do mesmo modo, as plantas ilustradas e as perspectivas, inclusive as elaboradas com recursos gráficos, são meramente ilustrativas e não foram ambientadas no local ou entorno do Empreendimento e, por isso, podem não corresponder fielmente às condições naturais e urbanas do local ou seu entorno. Os pontos comerciais e outros empreendimentos de terceiros presentes no mapa, não compõe o empreendimento e podem ser modificados a critério do seu proprietário. A Incorporadora não se responsabiliza por mudanças paisagísticas, temporárias ou permanentes não relacionadas ao Empreendimento. Por se tratar de material impresso e sujeito a alterações, não há exatidão de cores, textura, dimensão, formato ou proporção no conteúdo deste book, assim como o material poderá não retratar fielmente brilhos e reflexos naturais. As edificações, benfeitorias, equipamentos, revestimentos, especificações, utensílios e decoração apresentadas em todo o book são apenas sugestões de layout e ambientação, meramente ilustrativas. Todos os itens, quantidades e especificações serão entregues de acordo com memorial descritivo e instrumento de compromisso de compra e venda, podendo sofrer alteração por motivos relacionados à fabricação e/ou fornecimento, mantendo-se o padrão de qualidade, a exclusivo critério da Incorporadora. As medidas e disposição dos ambientes poderão sofrer alterações em razão do projeto executivo do empreendimento, assim como em razão da tipologia da unidade autônoma. As plantas arquitetônicas podem sofrer alterações, sem prévio aviso, em virtude de necessidades, por determinação ou exigência dos Poderes Públicos, especialmente, mas não se limitando, ao Corpo de Bombeiros, Secretarias ou órgãos ambientais, órgãos de defesa do consumidor, de empresas concessionárias de serviços públicos, ou melhorias técnicas, mercadológicas e projetuais. Os mobiliários, acabamentos, objetos e equipamentos são meramente sugestões de decoração e não farão parte da unidade autônoma. As disposições das escadas poderão sofrer alterações durante a execução da obra. Todos os desenhos ilustrativos referentes a louças, metais e bancadas podem vir a sofrer alteração em virtude de posterior negociação da obra ou se alguma especificação sair de linha no momento do fechamento comercial. Caberá a cada condômino, após a implantação do condomínio, o custeio para reformas e adaptações nas suas unidades autônomas, sob sua inteira responsabilidade, devendo obedecer aos parâmetros e procedimentos legais e convencionais. A Incorporadora não garante vista a partir das áreas comuns do empreendimento e unidades autônomas. As áreas técnicas indicadas em planta são locais destinados exclusivamente para acomodação de condensadora do equipamento de ar-condicionado. Os ambientes da unidade autônoma não serão entregues pela Incorporadora com infraestrutura para climatização e/ou com qualquer instalação e/ou acabamentos, exceto quando mencionados no memorial descritivo, ficando sob responsabilidade exclusiva do adquirente promover as instalações necessárias para o uso desses espaços. O enquadramento do Empreendimento no programa municipal IPTU Verde (categoria bronze, prata ou ouro) está sujeito à aprovação de cada órgão competente, podendo variar conforme mudanças técnicas do projeto ou mudanças por parte dos órgãos competentes, portanto não há garantia de que o enquadramento/certificação efetivamente ocorrerá. O paisagismo será entregue conforme especificado no projeto executivo, sendo as imagens deste material uma mera ilustração em termos de espécie e porte. O porte das espécies trata-se de mera expectativa acerca da representação da fase adulta, o que pode não representar a fase de menor porte no ato da entrega por razões alheias à vontade e independentemente de qualquer ação da Incorporadora, visto que o crescimento das espécies depende da ação da natureza. O adquirente estará sujeito às regras condominiais, no que se inclui o regimento interno do condomínio e demais documentos que componham as regras convencionais.

VENDAS:



GESTÃO INTEGRADA



PERFORMANCE
GESTÃO INTEGRADA

INCORPORAÇÃO:

